

**入札日時** 11月17日(水)~19日(金)  
 9時~17時(19日は12時まで)

**入札場所** 債権管理課  
**開札日時** 11月24日(水) 13時30分

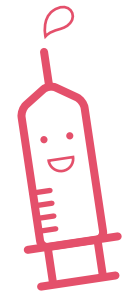
番号	対象	種別	地目	面積	見積価格	公売保証金
3-4	三角町三角浦字瀬戸1241番地8	家屋	居宅・物置	138.23㎡	1,920,000円	192,000円
	三角町三角浦字瀬戸1241番8	土地	宅地	272.29㎡		
3-5	三角町波多字村下240番地4	家屋	居宅	149.38㎡	2,570,000円	257,000円
	三角町波多字村下240番4	土地	宅地	437.49㎡		
3-6	不知火町長崎字五反田3373番地	家屋	居宅・倉庫	108.26㎡ 112.37㎡	2,170,000円	217,000円
	不知火町長崎字五反田3373番	土地	宅地	395.17㎡		
3-7	松橋町久具字上猫迫1294番4	土地	宅地	49.21㎡	460,000円	-
	松橋町久具字上猫迫1295番2	土地	宅地	261.13㎡		
3-8	小川町北新田字木之本504番地2	家屋	小屋	33.08㎡	6,530,000円	653,000円
	小川町北新田字木之本504番2	土地	宅地	551.77㎡		
3-9	松橋町竹崎字深町1631番1	土地	田	1,123㎡	200,000円	-
3-10	小川町南小野字前田45番	土地	田	1,289㎡	180,000円	-
	小川町南小野字前田48番	土地	田	334㎡		

## 公売

**不動産を公売します**  
 滞納者から差し押さえた不動産を入札により公売します。入札希望者は、事前にご相談ください。

**持参物** 印鑑、運転免許証などの本人確認書類、委任状(代理人の場合)、公売保証金、買受適格証明書  
 ※農地は、10月25日(月)までに市農業委員会に買受適格証明願を提出してください。  
 債権管理課 ☎(32)1497

## インフルエンザ予防接種費用の一部を助成します



**対象** 市に住民登録があり、次のいずれかに当てはまる人  
**1** 満6カ月~15歳(中学3年生)  
 ※保護者の同伴が必要  
**2** 満65歳未満で、心臓・腎臓・呼吸器の機能またはヒト免疫不全ウイルスによる免疫機能に障がいがあり、身体障害者手帳(1級)を持つ人  
**3** 満65歳以上  
**助成費用** 接種費用の2分の1(上限2300円)  
**助成回数** 1回(1は2回)  
**接種期限** 令和4年1月31日(月)  
**実施場所** 市内協力医療機関  
 ※要予約  
 ※市内協力医療機関以外での接種希望者は、事前に市保健福祉センター・各支所で申請してください。  
 市保健福祉センター ☎(32)7100  
 各支所総合窓口課 ☎33ページ上部の各支所

## 事業者向け

**令和2年度中山間地域等直接支払制度 実施状況**

市では、農業の生産条件が不利な地域での農業生産活動を継続するため、中山間地域等直接支払制度で支援を行っています。  
**交付金を利用した主な活動**  
 ・農地のり面崩壊防止の定期点検  
 ・定期的な農道・水路の清掃や簡易補修  
 ・景観作物の植え付け  
 ・農地と一体となった周辺林地の除草刈り



## 宇城市健康ポイント事業 「ウキトクポ」を始めよう

健康づくりをしてためるポイント「ウキトクポ」。300ポイント貯めて応募した人全員に参加賞をプレゼント。また抽選で、すてきな景品が当たるチャンスも。こつこつ取り組んで、健康と景品をゲットしましょう。  
**実施期間** 10月1日(金)~令和4年3月4日(金)

ポイント獲得条件	付与ポイント付与限度
<b>健診受診</b> 健診の種類は問いません 対象期間 令和3年4月以降	100pt / 1回
<b>健診結果の提出</b> 前回の結果から、血圧、血糖値が改善した場合はボーナスとして100pt 追加	100pt / 1回
<b>さしより野菜協力店の利用</b> さしより野菜協力店は こちら▶	20pt / 全20回
<b>地区・各種団体主催の健康関連事業への参加</b>	20pt / 全20回
<b>介護予防関連事業への参加</b> (いきいき百歳体操、福祉会活動など)	20pt / 全20回
<b>健康的な食事を実践</b>	10pt / 全20回
<b>30日間のウォーキングにチャレンジ</b>	50pt / 全5回

**実施方法** ポイントカード  
**ポイントカード配布場所** 本庁、各支所、市保健福祉センター、市社会福祉協議会、ウイングまつばせ、国立病院機構熊本南病院  
 市保健福祉センター ☎32-7100

## お知らせ

**高齢者を家で介護している家族に慰労金を支給します**

市では、対象の高齢者を1年以上在宅で介護している家族に家族介護慰労金を支給します。



## 対象

次の全てに該当する人の市に住民基本台帳に記載されている要介護3以上の認定を受けた要介護者、または要介護2で認知症高齢者の日常生活自立度II以上の人  
 ・介護保険サービス利用が年間10日以内で、入院期間が合わせて90日以内の人  
**支給額** 10万円/世帯  
**申請場所** 高齢介護課、各支所総合窓口課  
 高齢介護課 ☎(32)1406

## 来年度進学者へ入学支度金を貸与します

令和4年度に高等学校や大学な

**令和2年度の交付金額**

地域	集落協定数	協定参加者数	交付対象農用地面積 (ha)		交付金 (千円)
			田	畑	
三角	8	132	4.4	234.4	22,446
不知火	7	57	0	82.8	8,295
豊野	4	105	39	0.2	7,591
小川	6	81	31.6	20.4	7,190
合計	25	375	75	338	45,523

※面積・金額は切り捨てているため、合計と合わない場合があります。

**消費税の仕入税額控除方式インボイス制度説明会**  
**日時** 1 11月4日(水) 2 11月18日(水)  
 14時~15時30分  
**場所** 宇土税務署  
**申込期限** 1 10月28日(水) 2 11月11日(水)  
**申込方法** 電話  
 宇土税務署 ☎(22)0410

どに進学する人に、入学時に必要な経費(入学金など)に充てるための一時金(入学支度金)を貸し付けます。  
**1次申請期間**  
 11月1日(月)~12月28日(水)

**熊本さわやか大学校「八代校」見学しませんか**  
 60歳以上の学びの場として、例年4月から翌年3月まで、毎回異なるテーマで講義が行われます。  
 熊本さわやか大学校 ☎(32)1907

日程	講義内容
10月26日(水)	聴覚障がいとコミュニケーション
11月9日(水)	元気のひけつは、健康・お金・行動・生きがい
11月30日(水)	熊本城と細川家の明治維新

**参加費** 無料 **申込方法** 電話  
 熊本さわやか長寿財団事務局 ☎096(354)3083