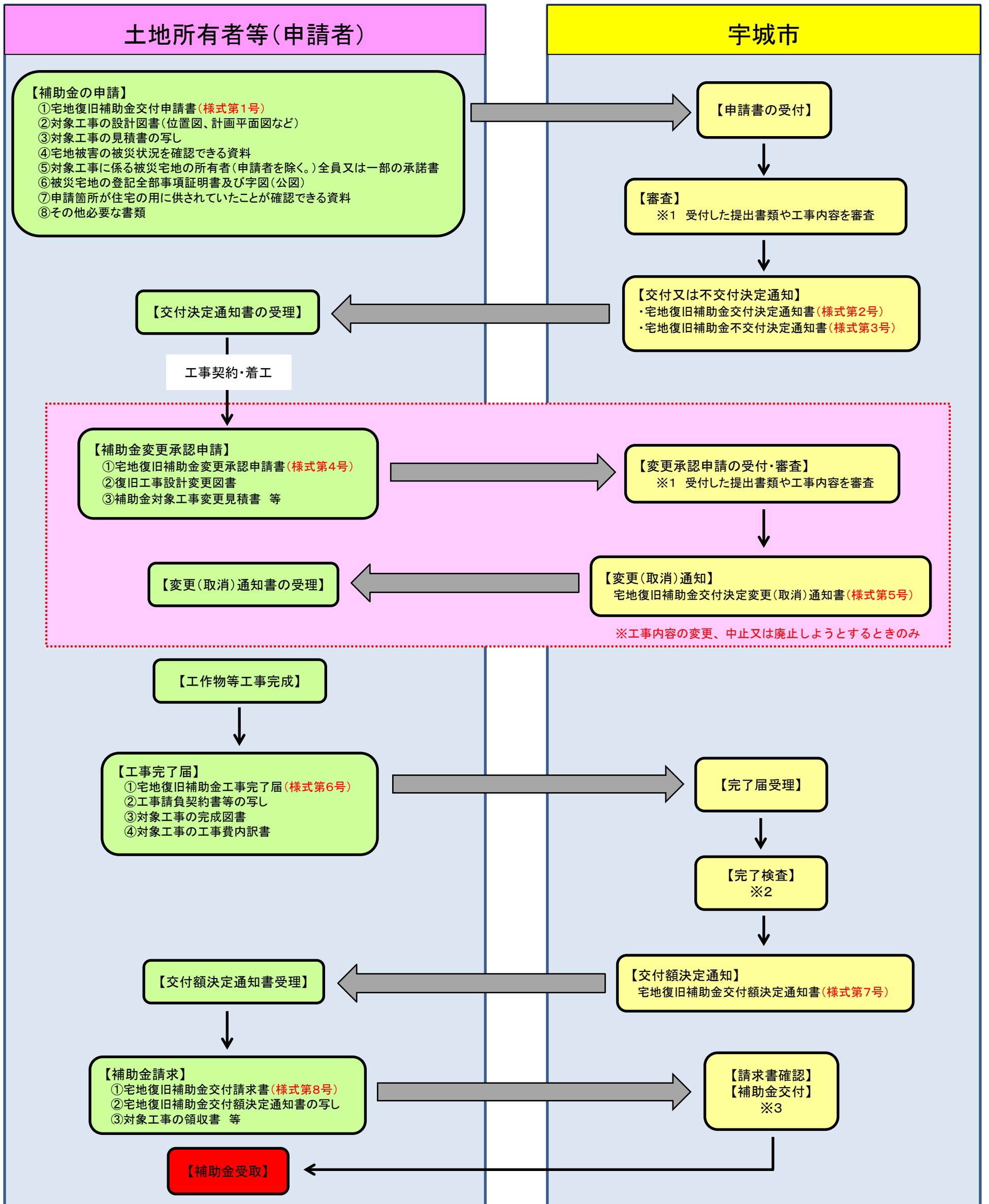


被災宅地復旧支援事業の補助金交付手続きの流れ



※1 審査にあたっては、必要に応じ現地審査を行います。

※2 変更の審査にあたっては、必要に応じ現地審査を行います。

※3 申請者が偽りその他不正な手段により補助金の交付を受けたと判断した場合は、当該交付の決定の全部又は一部を取り消し、期限を定めてその返還を命ずるものとします。