

**健康な体を維持するために
検診・健診を受診しましょう**

次の①～④の検診は、受診期限が近づいています。期限直前は混み合いますので、希望者は早めに受診してください。受診するには、医療機関への事前予約が必要です。

受診期限 2月29日Ⓜ

申込先 宇城市保健福祉センター ☎32-7100

①がん検診推進事業(子宮頸がん・乳がん検診)

次の生年月日に該当する女性を対象に、検診の「無料クーポン券」を発送しています。

クーポン券を紛失した場合は、再発行の手続きをしてください。

検診種類	子宮頸がん	乳がん
対象生年月日	平成10年4月2日～平成11年4月1日	昭和53年4月2日～昭和54年4月1日
場所	まつばせレディースクリニック	・熊本南病院 ・宇城総合病院 ・宇城市民病院 ・済生会みすみ病院
内容	問診、細胞診	問診 マンモグラフィー

②歯周病検診

今年度40・50・60・70歳になる人を対象に歯周病検診を実施しています。

対象者には問診票一式を発送しています。紛失した場合は、再発行の手続きをしてください。

③子宮がん検診

対象 検診日に宇城市に住民票のある20歳以上の人(平成12年3月31日以前生まれ)で3月31日現在、偶数年齢の人

※令和元年度中に市が実施した子宮がん検診を受けた人は対象外。

費用 1,000円(生活保護受給者は無料)

場所 まつばせレディースクリニック

事前に申込先で問診票の交付を受けてください。

④生活習慣病健診(基本健診)

対象 令和元年度の市の基本健診を受けていない人で次に該当する人

- ①昭和55年4月1日～平成12年3月31日生まれの人
- ②生活保護受給者(20歳以上)

費用 1,100～2,000円(生活保護受給者は無料)

場所 市内協力医療機関(申込時に案内)

事前に申込先で問診票の交付を受けてください。

☎ 宇城市保健福祉センター ☎32-7100

保健

済生会みすみ病院
旧松合医院で巡回診療

診療日 毎月第1・3火曜
受付・診療時間 14時～16時
(受け付けは15時45分まで)

診療科目 一般内科
(小児科は対象外)

※初期診療(応急処置)のみの対応です。詳しい検査が必要な場合は、専門機関を紹介します。

肥後銀行移動店舗車「ハモニカ」もやっています。

☎ 済生会みすみ病院
☎(53)16506

※必ず保険証を持参してください。



お子さんの予防接種はお済みですか

予防接種が済んでない場合は、早めに医療機関で受けてください。

対象	予防接種の種類	接種期限
小学6年生	二種混合(ジフテリア・破傷風)	満13歳の誕生日前日
令和2年度小学校入学予定者(年長児)	MR2期(麻しん・風しん)	3月31日Ⓜ

持参物 予診票、母子健康手帳

※予診票を紛失した場合は、事前に連絡の上、問い合わせ先窓口で再発行の手続きをしてください。

※接種期限を過ぎた場合は、全額自己負担となります。

☎ 宇城市保健福祉センター ☎32-7100
☎ 三角保健センター ☎52-2311

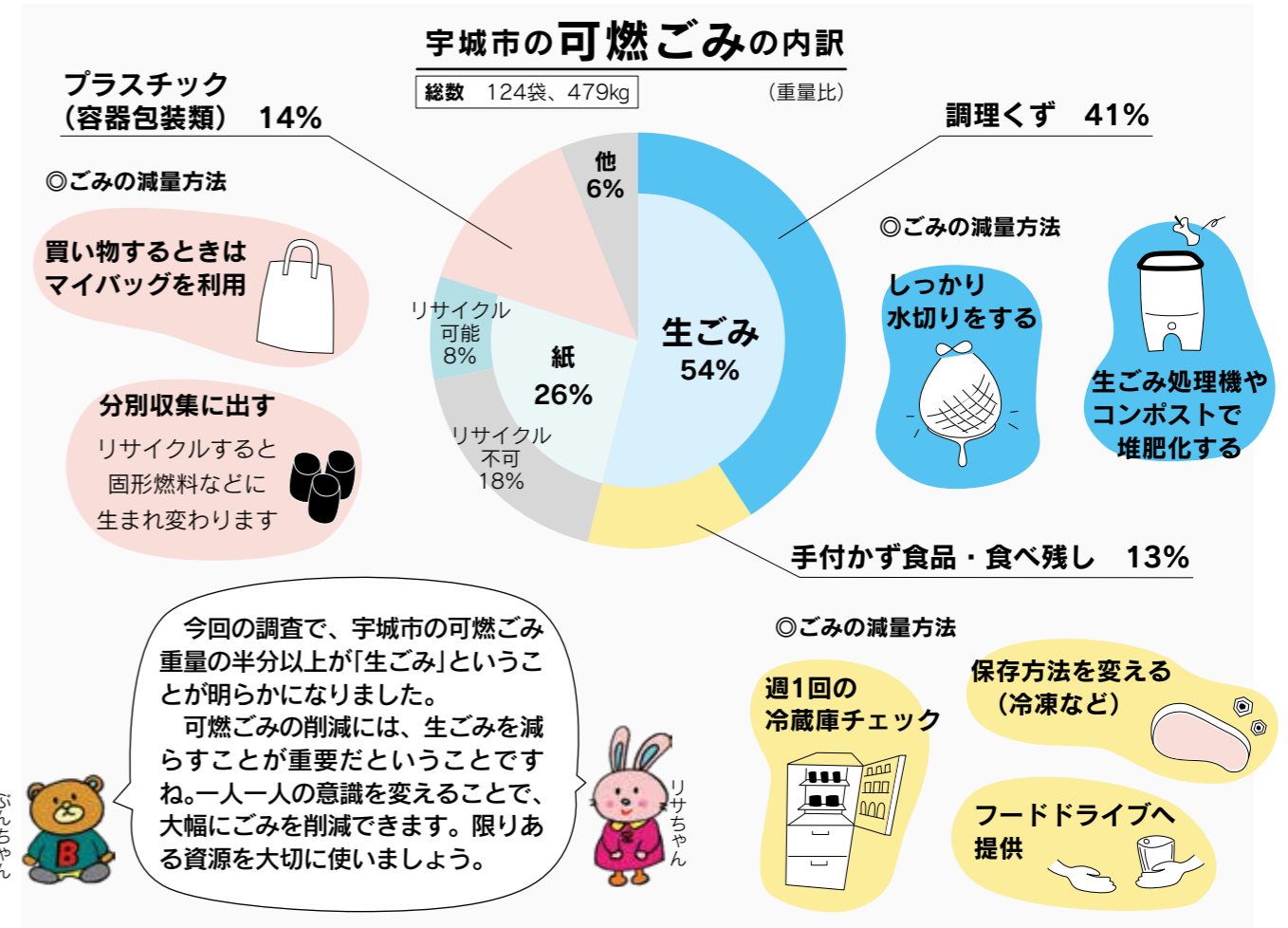
持続可能な世界を実現するために、2030年までに世界が達成すべき17の目標「SDGs」。課題解決の行動目標となる169のターゲットの中に、次の項目があります。

- 食品ロスの削減 小売・消費レベルで世界全体の1人当たりの食料の廃棄を半減させる
- 廃棄物の発生を大幅に削減する 廃棄物の発生防止・削減・再生利用や再利用をする

そこで、この課題解決に向けてフードロスの取り組みを推進するために、市の収集に出される「可燃ごみ」の組成調査を実施しました。

ごみ

宇城市の可燃ごみを調べてみました

無許可の業者にごみの処分を依頼しないで

一般廃棄物処理業の許可または市の委託を受けずにごみを回収する廃棄物回収業者は、不法投棄・環境対策を行わない不適正な処理をすることがあります。不用品を処分したい場合は、適正な処理方法を衛生環境課に確認して、処分してください。

事業系ごみを家庭ごみとして出さないで

市で収集するごみは、家庭から出る「生活ごみ」だけです。事業系ごみを家庭ごみの収集に出すと、条例に違反することになります。

個人商店や農家などを含む全ての事業活動で出たごみは、廃棄物処理法に基づき、責任を持って処分しましょう。

このページの問い合わせは
衛生環境課 ☎(32)15098