

## ■ 記録の仕方と注意点 ■

### ～プロフィール編～



本人に関する基本的情報です。

成長にともなって内容が変わったら、訂正したり書き加えたりしてください。  
別シートに記入したい方は宇城市HPからダウンロードできます。郵送や窓口で受け取りをご希望の方は、宇城市教育委員会へご連絡ください。

#### 【緊急連絡先】

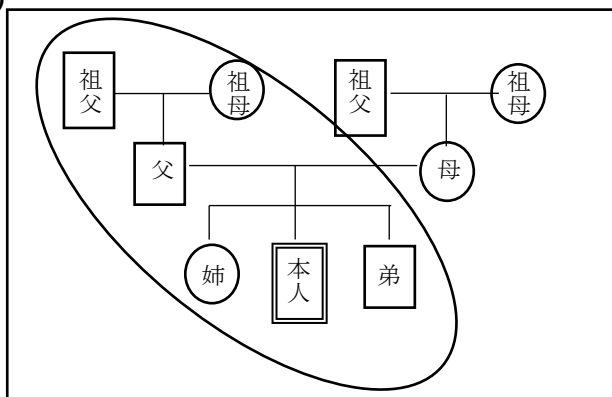
誰の電話番号か明記してください。

(例：090-2\*\*\*-35\*\* 父)

#### 【家族構成】

本人を中心に構成図を書いてください。同居人は○で囲んでください。

(例)



#### 【診断名】

医療機関から診断された診断名をお書きください。なお、てんかんや心臓疾患等の病名も記入してください。

#### 【好きなこと、苦手なことなど】

本人の好きなことや苦手なこと、行動やコミュニケーションの取り方等を書きます。

(例) 水遊びが好き、大きくて高い音が苦手。気を引きたいときは「○○」と声掛けをしてくれる。

#### 【その他】

入会している親の会や団体、利用しているサークル等を記入してください。