

転入や転出の届け出時における 身分証明書の提示のお願い

10月3日から、住民基本台帳に基づく届け出のために窓口に来られた届け出人本人や使者、すべての方についての本人確認を行うことになりました。

これは第三者による本人に成りすました虚偽の届け出を防止し、併せて市民の個人情報保護のために行うものです。

対象となる届け出は**転入・転出・転居・世帯変更**の届けになります。

本人の確認方法としては、窓口に来られた方の氏名が記載されている

免許証、パスポート、その他官公署が発行する顔写真付きの身分証明書の提示をお願いします。

なお、顔写真付きの身分証明書をお持ちでない方は、**健康保険証、年金手帳、預金通帳、社員証**などをご提示ください。

届け出時に本人確認が出来なかった方に対しては郵便通知により、本人の申請かどうかの確認を行います。

市民の皆様にはお手数をおかけしますが、趣旨をご理解いただき、ご協力をお願いします。

問合せ先 市民部市民課戸籍住民係 ☎32-1111(内線122・123・169)



熊本産業保健 こころの健康アドバイザー制度

宇城管内で相談ができる
医療機関は……

- 松田病院
宇城市松橋町豊崎1962-1
☎32-0666
《受付》
第1、第3水曜/13:30~15:30
- くまもと心療病院
宇土市松山町1901
☎22-1081
《受付》水曜/午後

問合せ先
熊本労働局安全衛生課
☎096-355-3186



“心の病”の相談 専門医師が無料で

熊本労働局は、労働者とその家族、経営者、労働担当者等の「心の病」の相談に専門医師らが無料で応じる「熊本産業保健こころの健康アドバイザー制度」を創設しました。

自殺防止を目的に熊本県医師会、熊本産業保健推進センター、熊本精神科病院協会などが連携する全国初の取り組みで、7月から始まっています。

働きすぎによるうつ病は、本人がなかなか気付かない場合が多いので家族が気付いたら一緒にこの制度を積極的に利用してください。相談は、県内20医療機関で実施しています。

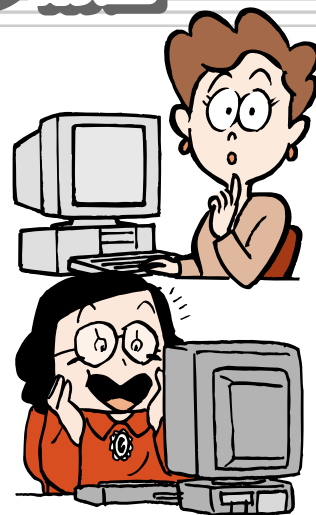
平成17年度 宇城広域連合パソコン講座

- 募集期間 9月26日(月)~10月6日(木)
- 実施場所 宇城広域連合 庁舎(2階 まちづくり討論室)
- 募集人員 各講座20人程度
- 申込資格 宇城地域に在住の人
- 受講料 テキスト代として当日徴収します
- 申込方法 宇城広域連合事務局へ直接電話、FAXまたはメールで申し込みください。なお、電話での受付は平日(土・日・祝祭日除く)の8:30~12:00 および13:00~17:00
- その他 受講者は、各講座申し込み順とし、各講座定員になり次第締め切ります。

《講座内容》

講座名	講座日時	時間	受講料
Word ステップアップ編	10月13日・20日・27日各木曜(全3回)	14:00~17:00	各3,000円
		18:30~21:30	
Excel ステップアップ編	10月25日・11月1日・8日各火曜(全3回)	14:00~17:00	各3,000円
		18:30~21:30	
Excelで簡単家計簿作成	10月25日・11月1日・8日各木曜(全3回)	9:30~11:30	2,000円
デジカメ画像編集に チャレンジ!	11月15日・22日各火曜(全2回)	14:00~17:00	各2,000円
		18:30~21:30	
パソコンを使って 年賀状を作ろう!	11月10日・17日各木曜(全2回)	14:00~17:00	各2,000円
		18:30~21:30	

- 問合せ先 宇城広域連合 総務課企画係
☎32-4144 Fax 32-4152 Eメール kikaku01@uki-kouikirengo.or.jp



「介護・育児休業ローン」~介護・育児休業中の生活を応援します~

県では、介護休業または、育児休業を取得された方を対象に、休業期間中に必要とする生活資金や介護・育児のための資金を無担保・低利で長期にわたって貸し付けするための制度として「熊本県介護休業・育児休業者生活資金貸付制度」を設けています。

【ご利用いただける方】

- 県内に勤務先または、住所がある方
- 現在の勤務先に1年以上勤務している方
- 1ヶ月以上継続して介護・育児休業を取得する予定の方で、同一事業所に復職が確かな方
- 休業中の賃金収入が2分の1以下になる方

【融資額】10万円から100万円まで

【金利】1.3%

【返済期間】6年以内(1年以内の元金据え置きも可)

【返済方法】毎月元利均等返済(ボーナス併用可)

【取扱金融機関】九州労働金庫熊本支店 ☎096-366-7118
宇土支店 ☎22-0680

ほか、九州労働金庫県内各支店で行っています。

【問合せ先】

県労働雇用課(☎096-366-1111・内線5225)

九州労働金庫熊本支店(☎096-366-7118)

〃 宇土支店(☎22-0680)など、九州労働金庫県内各支店の融資窓口まで。

