

6 職員数の状況

(1) 部門別職員数の状況と主な増減理由

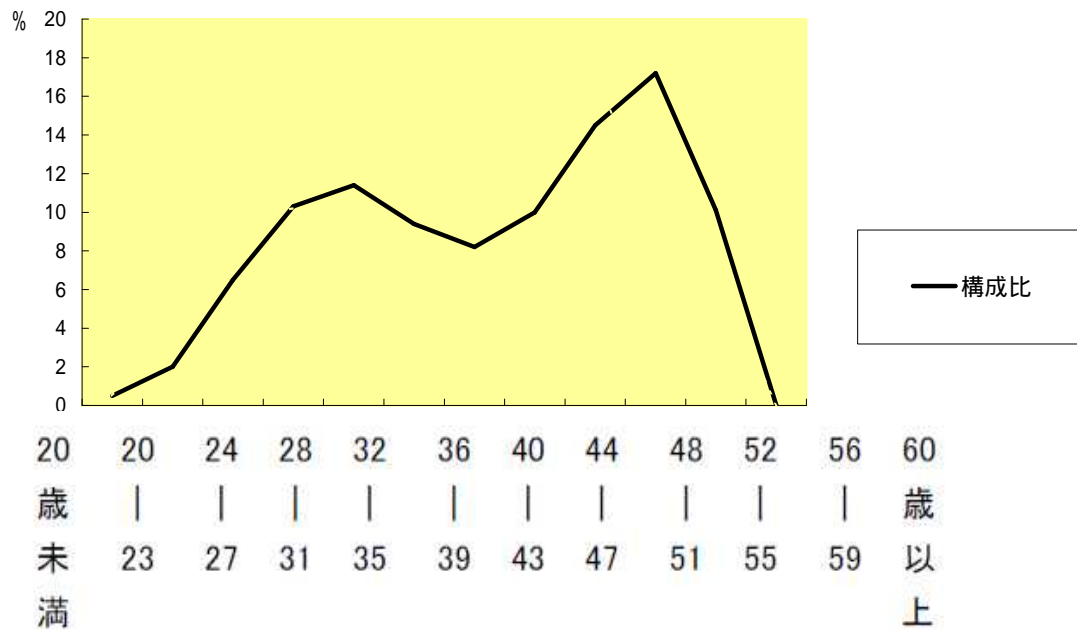
(各年4月1日現在)

部門	区分	職員数		対前年 増減数	主な増減理由
		平成20年	平成19年		
一般行政部門	議会	6	6	0	
	総務	160	163	-3	支所総合窓口課の事務統合
	税務	21	22	-1	税務課の事務統合
	農林水産	53	57	-4	本庁に農林水産業務を集約
	商工	10	10	0	
	土木	45	43	2	事業推進のため増員
	民生	110	116	-6	退職者不補充、保育士、調理員を非常勤職員で対応
	衛生	39	42	-3	異動後不補充、保健師を本庁に集約
	小計	444	459	-15	
特別行政部門	教育	84	93	-9	
	消防	0	0	0	
	小計	84	93	-9	
公営 企業計 等部門	病院	28	31	-3	退職者不補充、調理員等を非常勤職員で対応
	水道	13	12	1	
	下水道	17	19	-2	異動後不補充
	その他	21	22	-1	異動後不補充
	小計	79	84	-5	
合計		607 [676]	636 [676]	-15 [0]	

(注) 1 職員数は一般職に属する職員数です。

2 []内は、条例定数の合計です。

(2) 年齢別職員構成の状況（平成20年4月1日現在）



区分	20歳未満	20歳23歳	24歳27歳	28歳31歳	32歳35歳	36歳39歳	40歳43歳	44歳47歳	48歳51歳	52歳55歳	56歳59歳	60歳以上	計
職員数	0人	15人	29人	55人	68人	59人	46人	78人	76人	91人	89人	0人	606人

(3) 定員適正化計画の数値目標及び進捗状況

定員適正化目標（数・率）

計画期間		数値目標
始期	終期	
平成17年4月1日	平成22年4月1日	550人

平成22年4月1日現在における定員の数値目標

550人

定員適正化計画の年次別進捗状況（実績）の概要

（各年4月1日現在）

区 分		平成17年 計画前年	平成18年 1年目実績	平成19年 2年目実績	平成20年 3年目実績	平成21年 4年目計画	平成22年 5年目計画
一般行政 公営企業会 計含む	減 員		26	36	32	29	29
	増 員		3	7	6	0	5
	差 引		15(12.5%)	19(28.3%)	30(53.3%)	32(80.0%)	24(100%)
	職員数	670	655	636	606	574	550

（注）1 計画期間は、平成18年～平成22年の5年間です。

2 （ % ）内の数値は、数値目標に対する進捗率を示します。

（注） 公営企業職員の給与状況も一般行政に準じます。