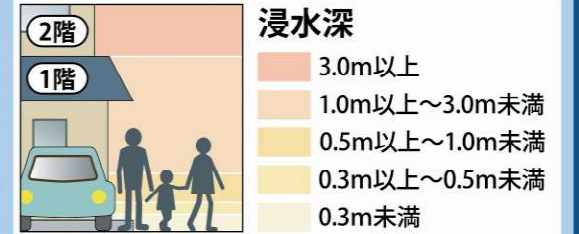


# 宇城市 松橋町① 内水ハザードマップ

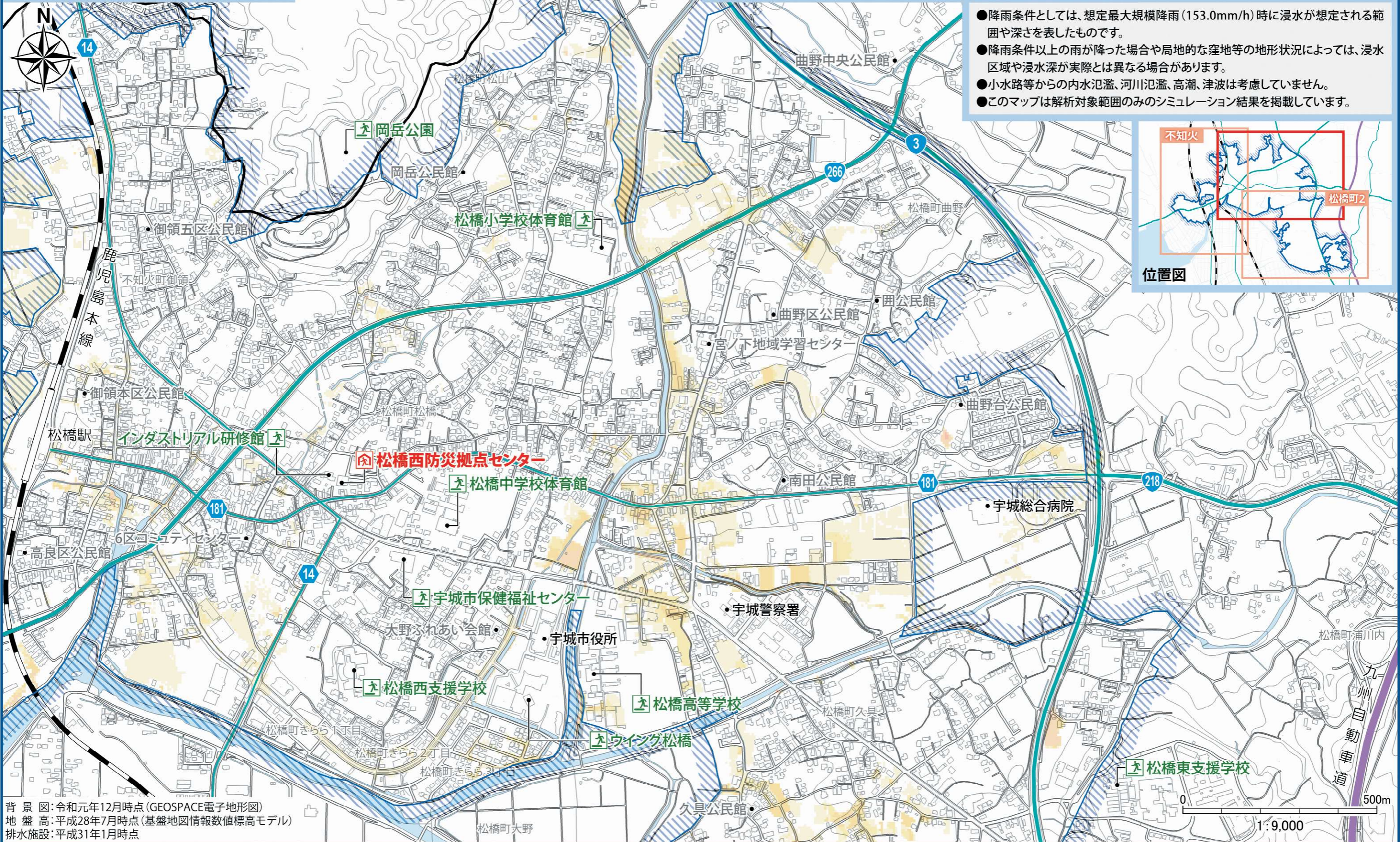
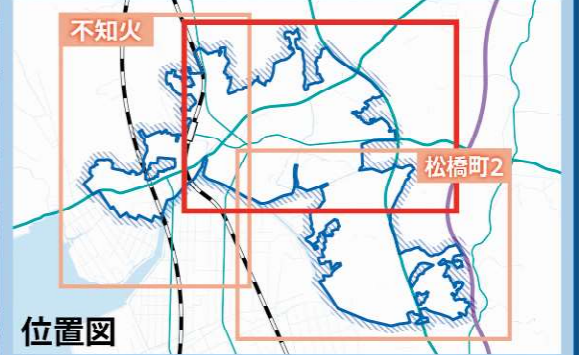
想定最大規模降雨 153.0mm/h

## 凡例

- 広域拠点避難所 (避難情報発令後、最初に開設される避難所)
- 指定緊急避難場所 (避難者数に応じて、順次開設される避難所)
- 解析範囲 (浸水リスクの高い下水道区域内の水路を対象にシミュレーションを実施)



- 降雨条件としては、想定最大規模降雨(153.0mm/h)時に浸水が想定される範囲や深さを表したものです。
- 降雨条件以上の雨が降った場合や局地的な窪地等の地形状況によっては、浸水区域や浸水深が実際とは異なる場合があります。
- 小水路等からの内水氾濫、河川氾濫、高潮、津波は考慮していません。
- このマップは解析対象範囲のみのシミュレーション結果を掲載しています。



背景図: 令和元年12月時点 (GEOSPACE電子地形図)  
 地盤高: 平成28年7月時点 (基盤地図情報数値標高モデル)  
 排水施設: 平成31年1月時点