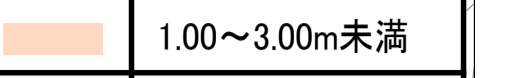
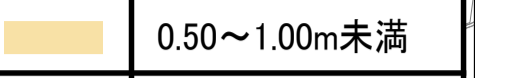
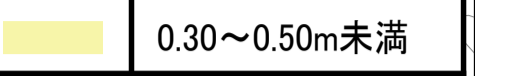
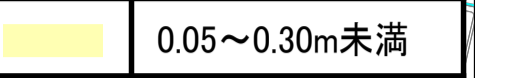
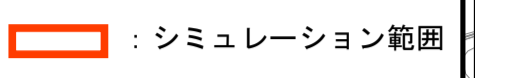
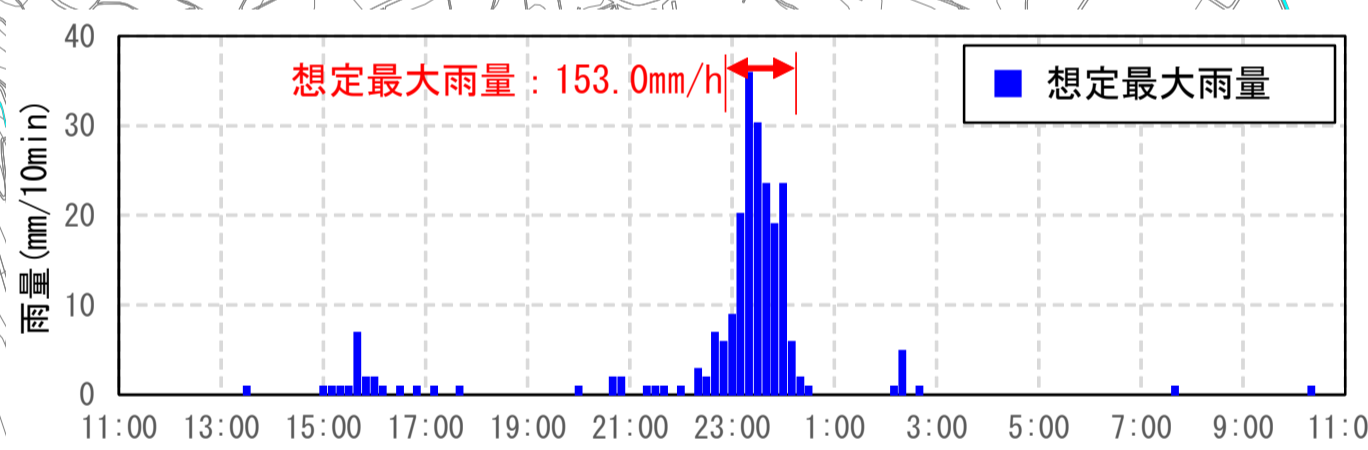
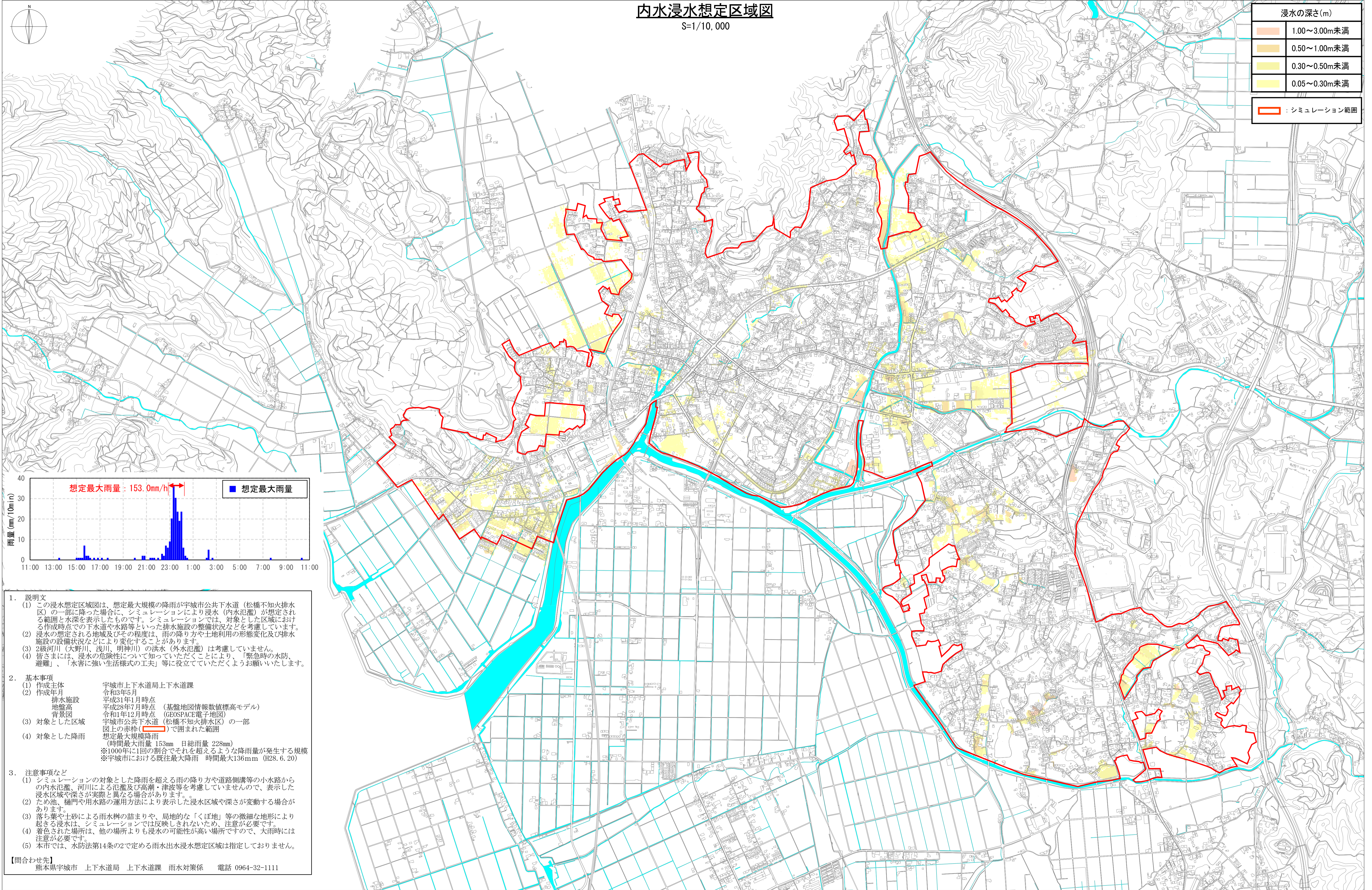



内水浸水想定区域図

S=1/10,000

浸水の深さ(m)	
	1.00~3.00m未満
	0.50~1.00m未満
	0.30~0.50m未満
	0.05~0.30m未満
	: シミュレーション範囲



1. 説明文
(1) この浸水想定区域図は、想定最大規模の降雨が宇城市公共下水道（松橋不知火排水区）の一部に降った場合に、シミュレーションにより浸水（内水氾濫）が想定される範囲と水深を表示したものです。シミュレーションでは、対象とした区域における作成時点での下水道や水路等といった排水施設の整備状況などを考慮しています。浸水の想定される地域及びその程度は、雨の降り方や土地利用の形態変化及び排水施設の設備状況などにより変化することがあります。
(2) 2級河川（大野川、浅川、明神川）の洪水（外水氾濫）は考慮していません。
(3) 皆さまには、浸水の危険性について知っていただくことにより、「緊急時の水防、避難」、「水害に強い生活様式の工夫」等に役立てていただくようお願いいたします。

2. 基本事項
(1) 作成主体 宇城市上下水道局上下水道課
(2) 作成年月 令和3年5月
排水施設 平成31年1月時点
地盤高 平成28年7月時点（基盤地図情報数値標高モデル）
背景図 令和1年12月時点（GEOSPACE電子地図）
(3) 対象とした区域 宇城市公共下水道（松橋不知火排水区）の一部
図上の赤枠（) で囲まれた範囲
(4) 対象とした降雨 想定最大規模降雨
時間最大雨量 153mm 日総雨量 228mm
※1000年に1回の割合でそれを超えるような降雨量が発生する規模
※宇城市における既往最大降雨 時間最大136mm (H28. 6. 20)

3. 注意事項など
(1) シミュレーションの対象とした降雨を超える雨の降り方や道路側溝等の小水路からの内水氾濫、河川による氾濫及び高潮・津波等を考慮していませんので、表示した浸水区域や深さが実際と異なる場合があります。
(2) ため池、樋門や水路の運用方法により表示した浸水区域や深さが変動する場合があります。
(3) 落ち葉や土砂による雨水の詰まりや、局地的な「くぼ地」等の微細な地形により起きる浸水は、シミュレーションでは反映しきれないため、注意が必要です。
(4) 着色された場所は、他の場所よりも浸水の可能性が高い場所ですので、大雨時には注意が必要です。
(5) 本市では、水防法第14条の2で定める雨水出水浸水想定区域は指定していません。

【問い合わせ先】
熊本県宇城市 上下水道局 上下水道課 雨水対策係 電話 0964-32-1111

