

令和6年度第2回宇城市地域公共交通活性化協議会

日時：令和6年9月18日（水）午後2時

場所：宇城市役所 新館1階 第3会議室

次 第

1 開会

2 会長挨拶

3 議事

議案第4号 令和6年度宇城市地域公共交通活性化協議会補正予算（案）について

報告第2号 宇城市地域公共交通計画策定支援業務の委託事業者決定について

報告第3号 宇城市地域公共交通計画策定の流れ・スケジュールについて

報告第4号 宇城市地域公共交通計画策定に係る調査・ヒアリングの実施について

4 その他

5 閉会



令和6年度 宇城市地域公共交通活性化協議会委員等一覧

※灰色塗は第1回会議からの変更及び新委員等

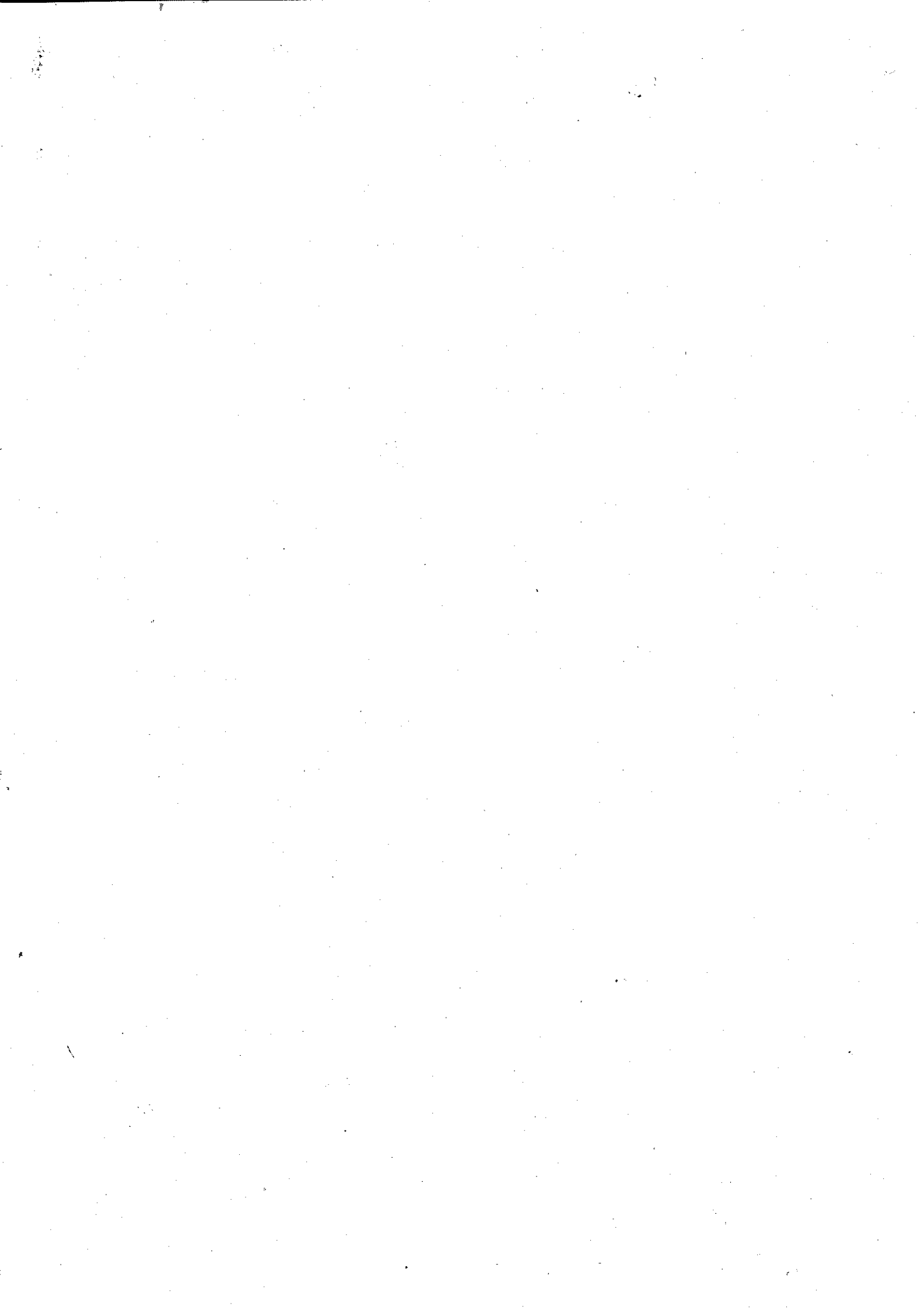
	所属等	委員職名	委員氏名 (敬称略)	種別	出欠	備考
1	宇城市	市長政策部長	元田 智士	自治体	○	会長
2	熊本高等専門学校 建築社会デザイン工学科	准教授	橋本 淳也	学識経験者	○	副会長
3	九州旅客鉄道(株) 熊本支社	副支社長	舩越 稔幸	交通事業者	○	
4	九州産交バス(株)	営業本部営業部長	岩永 謙二	交通事業者	○	
5	産交バス(株)	天草営業所長	柴尾 善輝	交通事業者	×	
6	熊本バス(株)	自動車部長	藤川 哲郎	交通事業者	代理	
7	一般社団法人 熊本県バス協会	専務理事	佐々木 庸敏	交通事業者	○	
8	一般社団法人 熊本県タクシー協会	専務理事	吉田 光義	交通事業者	○	
9	(有)小川タクシー(市内タクシー事業者代表)	代表取締役	上村 富秋	交通事業者	○	
10	三角地区代表行政区長		池田 和喜	住民代表	×	
11	不知火地区代表行政区長		松尾 恵介	住民代表	○	監事
12	松橋地区代表行政区長		田中 誠喜	住民代表	○	
13	小川地区代表行政区長		養田 康一	住民代表	×	
14	豊野地区代表行政区長		松田 立秋	住民代表	○	
15	九州運輸局熊本運輸支局	首席運輸企画専門官 (輸送監査担当)	平野 光祐	運輸支局	×	
16	九州運輸局熊本運輸支局	首席運輸企画専門官 (企画調整担当)	白石 勇人	運輸支局	×	
17	全九州産業交通労働組合	副執行委員長	貢 博之	運転者代表	×	
18	宇城警察署	交通第一課長	大村 幸治	警察署	○	
19	熊本河川国道事務所	計画課長	横山 朋弘	道路管理者	○	
20	熊本県県央広域本部宇城地域振興局土木部	維持管理調整課長	小森 正棋	道路管理者	○	
21	宇城市	土木部長	平木 恵一	道路管理者	○	
22	宇城市	福祉部長	岩井 智	自治体	○	
23	宇城市	教育部長	舩井 貴男	自治体	代理	監事

宇城市地域公共交通活性化協議会アドバイザー

1	熊本県企画振興部 交通政策・統計局 交通政策課	審議員	高松 江三子		○	
2	上天草市 企画政策部	企画政策課長	岡元 宏洋		×	
3	宇土市 企画財政部	企画課長	三浦 仁美		○	

【事務局】

1	宇城市 市長政策部	企画課長	小野田 幸一郎		○	
2	宇城市 市長政策部 企画課	課長補佐	木下 亜矢		○	
3	宇城市 市長政策部 企画課	主任主事	立岩 朋夏		○	



令和6年度第2回宇城市地域公共交通活性化協議会 席次表

入口

ホワイトボード

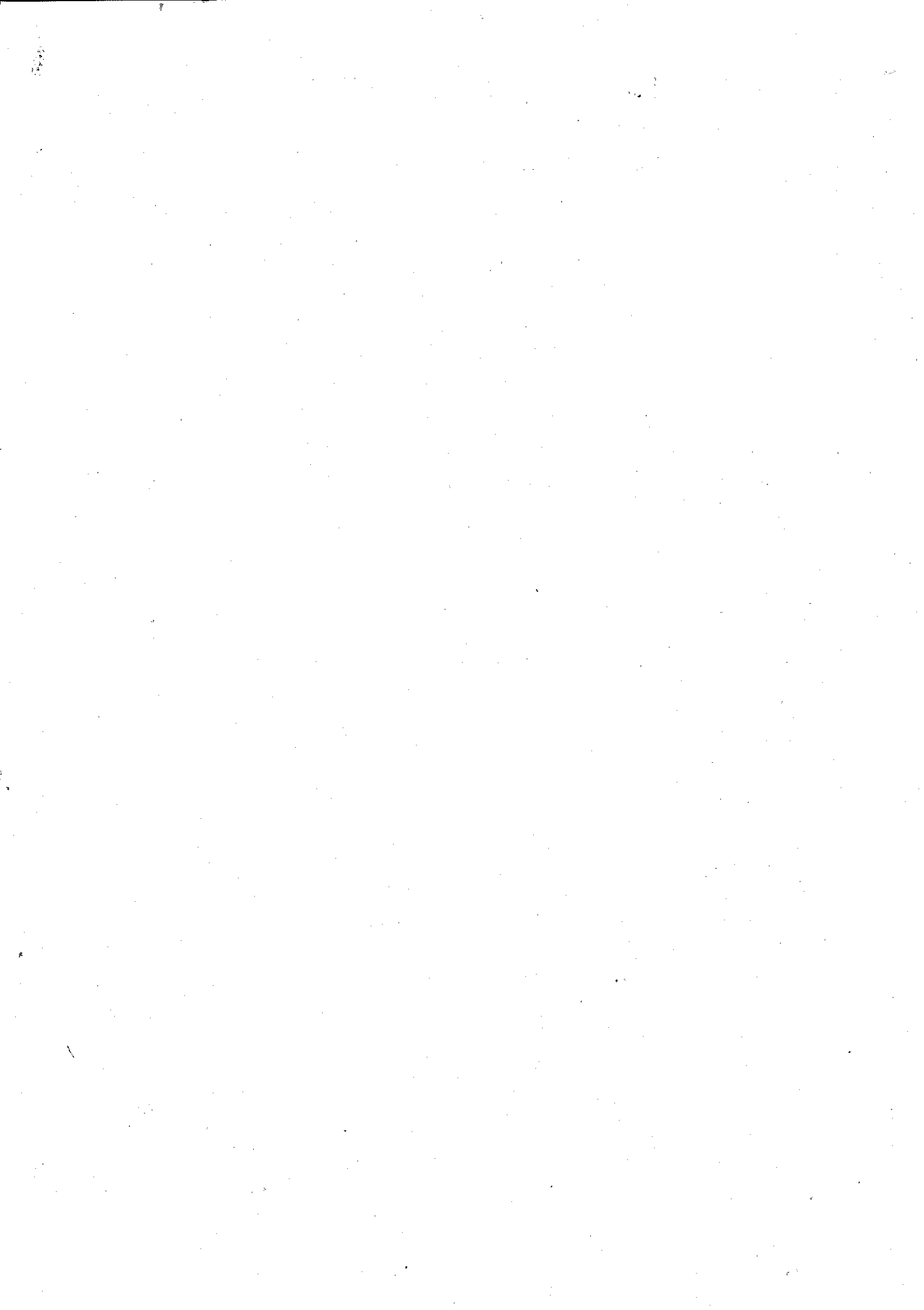
新館第3会議室

入口

	会長（宇城市市長政策部） 元田 智士	副会長（熊本高等専門学校 建築社会デザイン工学科） 橋本 淳也委員	
九州旅客鉄道株式会社 熊本支社 船越 稔幸委員		熊本河川国道事務所 横山 朋弘委員	
九州産交バス株式会社 岩永 謙二委員		熊本県県央広域本部 宇城地域振興局土木部 小森 正棋委員	
熊本バス株式会社 藤川 哲郎委員 (代理：荒木 明美様)		宇城市土木部 平木 恵一委員	
一般社団法人熊本県バス協会 佐々木 庸敏委員		宇城市福祉部 岩井 智委員	
熊本県タクシー協会 吉田 光義委員		宇城市教育部 舛井 貴男委員 (代理：西山 弘崇様)	
有限会社小川タクシー 上村 富秋委員		熊本県企画振興部 交通政策・統計局交通政策課 高松 江三子アドバイザー	
不知火地区代表行政区長 松尾 恵介委員		宇土市企画財政部企画課 三浦 仁美アドバイザー	
松橋地区代表行政区長 田中 誠喜委員	小川地区代表行政区長 養田 康一委員	豊野地区代表行政区長 松田 立秋委員	大村 宇城警察署 幸治委員

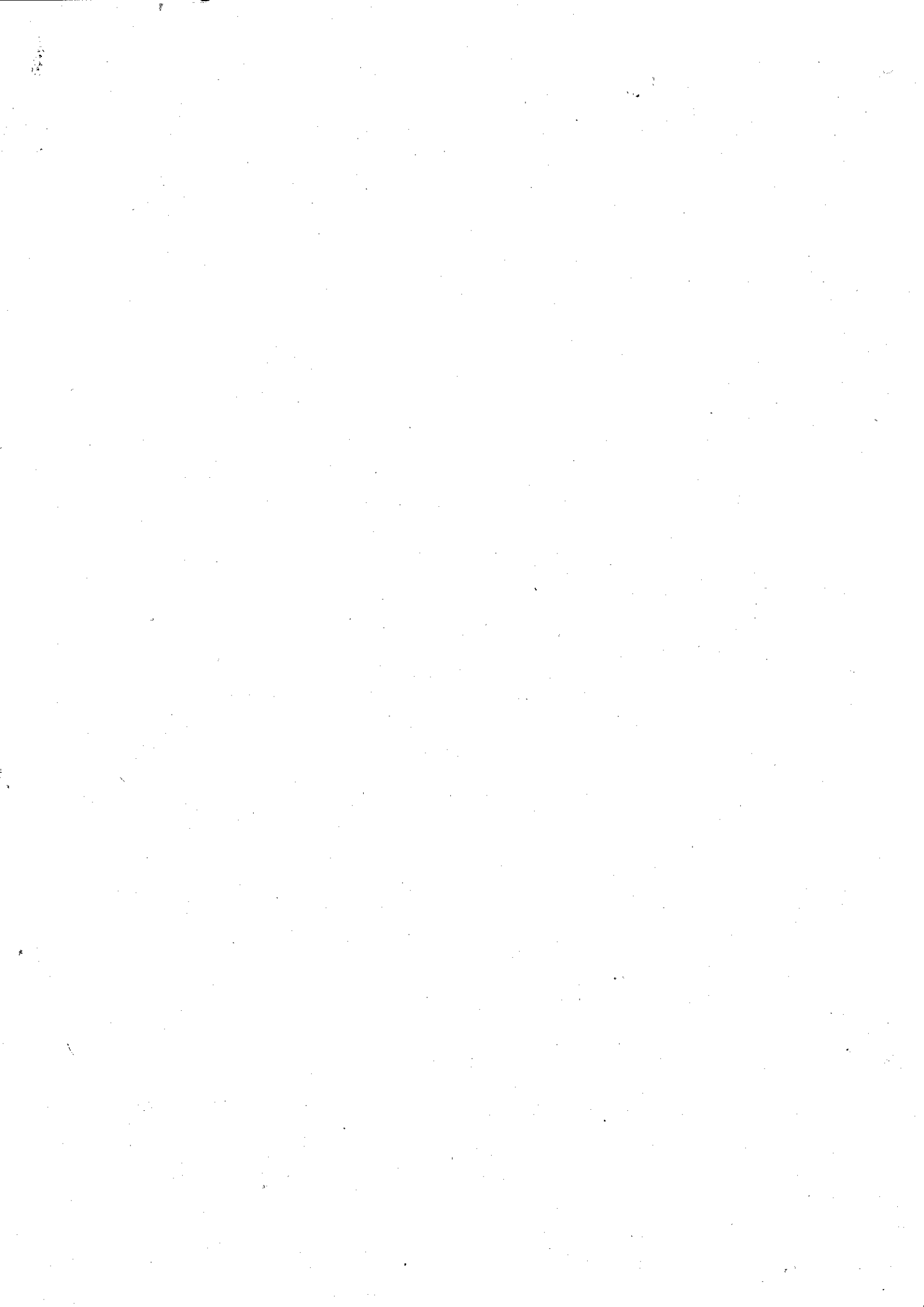
事務局
宇城市地域公共交通計画
復建調査設計株式会社

随席



令和6年度第2回宇城市地域公共交通活性化協議会

議事資料



議案第4号 令和6年度宇城市地域公共交通活性化協議会補正予算(案)について

(1) 宇城市地域公共交通計画策定支援業務委託の契約締結における委託金決定に伴う、令和6年度予算の補正。

議案第4号

令和6年度宇城市地域公共交通活性化協議会補正予算(案)

(単位:円)

◆収入の部

款	項	目	節	予算現額	補正	増減	摘要
1 負担金	1 負担金	1 負担金	1 地元負担金	1,000	1,000	-	
2 補助金	2 補助金	2 補助金	1 国庫補助金	2,500,000	2,500,000	-	地域公共交通確保維持改善事業費補助金(地域公共交通調査事業)
			2 市補助金	15,839,000	9,817,000	-6,022,000	宇城市地域公共交通活性化協議会補助金
3 繰越金	1 繰越金	1 繰越金	1 前年度繰越金	581,989	581,989	-	
4 諸収入	1 預金利子	1 預金利子	1 預金利子	499	499	-	預金利息
	2 雑入	2 雑入	1 雑入	1,000	1,000	-	
合計				18,923,488	12,901,488	-6,022,000	

◆支出の部

款	項	目	節	予算現額	補正	増減	摘要
1 運営費	1 会議費	1 会議費	8 旅費	70,000	70,000	-	委員旅費7名×会議5回
2 事業費	1 事業費	1 事業費	8 旅費	-	-	-	
			10 需用費	209,488	209,488	-	・地域公共交通利用促進事業等免許返納者対策 200,000円(くまモンのICカード)
			11 役務費	50,000	50,000	-	・委託料等振込手数料 ・会議通知等郵便料
			12 委託料	15,994,000	9,972,000	-6,022,000	・宇城市地域公共交通計画策定支援業務委託 9,836,000円 ・予約乗合タクシー運行業務委託 長崎・小野部田 336,000円(28千円×12か月)
3 諸支出金	1 諸支出金	1 諸支出金	22 償還金、利子及び割引料	2,500,000	2,500,000	-	市補助金返還金
4 予備費	1 予備費	1 予備費		100,000	100,000	-	
合計				18,923,488	12,901,488	-6,022,000	

報告第2号 宇城市地域公共交通計画策定支援業務の委託事業者決定について

【経緯】

- ・ 7月26日 プレゼンテーション及び評価委員会による審査
結果：復建調査設計株式会社熊本事業所を受託候補者として特定した。
- ・ 8月30日 復建調査設計株式会社熊本事業所と9,636千円（税込み）で契約締結。

■業務工程表

作業工程（作業項目）	令和6年度						
	9月	10月	11月	12月	1月	2月	3月
(1) 宇城市の公共交通に関する現況把握							
ア 上位計画及び関連計画等の整理							
イ 基礎データの整理							
ウ 計画策定に必要な各種データの収集・整理							
駅・バス停ヒアリング調査【追加提案】							
乗合タクシーアンケート調査【追加提案】							
商業施設アンケート調査【追加実施】							
事業者アンケート調査【追加実施】							
学生アンケート調査【追加提案】							
市民アンケート調査【追加提案】							
民生委員・児童委員アンケート調査【追加提案】							
エ 関係者ヒアリングの実施（※施設ヒアリングは【追加提案】）							
オ 公共交通以外の地域の輸送システムの整理							
カ 宇城市の地域特性にあった他自治体事例や国等の情報収集・整理							
(2) 宇城市地域公共交通網形成計画の評価の実施							
ア 計画達成状況の評価							
イ 効果検証及び課題の整理							
(3) 地域公共交通を取り巻く課題の整理及び分析							
(4) 地域公共交通計画案の策定							
ア 基本方針（将来像）及び計画目標の設定							
イ 目標を達成するための事業及び事業主体等の検討							
ウ 計画の達成状況の評価に関する事項の検討							
エ 計画案の作成							
オ パブリックコメント実施に係る支援							
カ 計画等の策定							
(5) 宇城市地域公共交通活性化協議会の運営支援	②		③		④		⑤
(6) 打合せ協議の実施	①	②	③	④	⑤	⑥	⑦

報告第4号 宇城市地域公共交通計画策定に係る調査・ヒアリングの実施について

1 調査目的：宇城市地域公共交通計画策定にあたり、地域公共交通の利用実態、及び地域の交通資源を把握するため、実施するもの。

2 実施内容：

調査名	調査対象者	調査日時・調査期間（予定）	調査方法	主な調査項目
駅・バス停アンケート調査	公共交通利用者の利用及び乗り継ぎの実態、ニーズ等を把握する	調査日：9月25日（水） （予備日：10月1日（火）） ※始発～21:00まで ※少雨決行とするが、気象情報をもとに十分な協議を経て調査実施の判断を行う（前日11:00頃）	駅・バス停に調査員を配置した聞き取り調査。 松橋駅 調査員3名 小川駅 調査員2名 三角駅 調査員2名 松橋産交 調査員3名 三角産交 調査員2名	<ul style="list-style-type: none"> 属性（居住地、性別、年齢等） 乗降駅・停留所 自宅から駅・停留所の移動手段 公共交通への要望 等
乗合タクシーアンケート調査	乗合タクシー利用者の利用及び乗り継ぎの実態、ニーズ等を把握する	9月26日（木）～10月18日（金） ※9月25日（水）に交通事業者へ調査説明、協力依頼するとともに、調査票や筆記具等を受渡し。	乗合タクシー車内にアンケート調査票を設置し、車内で回答いただき、運転手に回収いただく予定。もしくは、次回乗車時に回収いただく。	<ul style="list-style-type: none"> 属性（居住地、性別、年齢等） 乗り継ぎの有無 乗合タクシーへの要望 等
商業施設アンケート調査	主に自動車利用者の公共交通転換可能性、転換条件等を把握する	調査日：9月25日（水） （予備日：10月1日（火）） ※少雨決行とするが、気象情報をもとに十分な協議を経て調査実施の判断を行う（前日11:00頃） 調査時間：9:00～18:00	商業施設に調査員を配置し、施設来訪者に対して聞き取り調査。 イオンモール宇城 調査員3名 ゆめ마트松橋 調査員3名 ゆめ마트三角 調査員3名	<ul style="list-style-type: none"> 属性（居住地、性別、年齢等） 来訪手段 （自動車利用者に対して） 公共交通の利用条件 公共交通への転換可能性 等
事業者アンケート調査	<ul style="list-style-type: none"> 通勤実態、ニーズ等を把握する 企業の送迎車両、サービス等状況を把握する 	宇城市企業クラブ 所属企業	9月24日（火）～10月18日（金） 宇城市企業クラブから、所属企業へWEBアンケートのURLを配信いただき、調査を実施予定。 なお、事業所の代表者に回答いただくWEBアンケートと各事業所に所属する個人に回答いただくWEBアンケートの2種類を実施予定。	<p>【代表者】</p> <ul style="list-style-type: none"> 送迎車両の有無 送迎サービスの有無 公共交通との連携可能性 等 属性（居住地、性別、年齢等） 通勤手段 （自動車利用者に対して） 公共交通の利用条件 公共交通への転換可能性 等
学生アンケート調査	通学実態、ニーズ等を把握する	松橋高等学校、小川工業高等学校、宇土高等学校（宇城市居住者）、松橋支援学校、松橋東支援学校、松橋西支援学校の生徒	9月26日（木）～10月18日（金） 各学校にQRコード付チラシを配布し、WEBアンケートを実施。学校の先生から生徒に配布いただく予定。支援学校では、職員の方に協力いただくことを想定。 松橋高等学校：250部程度 小川工業高等学校：550部程度 宇土高等学校：250部程度 松橋支援学校：3部程度（ラミネート加工） 松橋東支援学校：3部程度（ラミネート加工） 松橋西支援学校：3部程度（ラミネート加工）	<ul style="list-style-type: none"> 属性（居住地、性別、学年等） 通学手段（乗り継ぎ含む） 公共交通への要望 等

市民アンケート調査	市民の公共交通に対する意見を把握する	宇城市居住者	9月24日(火)～10月18日(金)	市ホームページ及び市公式LINE、ウキカラ(市広報紙)10月号の公共交通連載ページで、WEB調査について周知。	<ul style="list-style-type: none"> ・属性(居住地、性別、年齢等) ・外出頻度 ・外出時の移動手段 ・公共交通に対する意識 等
民生委員・児童委員アンケート調査	高齢者等の利用実態、ニーズ等を把握する	民生委員・児童委員	9月24日(火)～10月18日(金)	民生委員・児童委員の会議で、アンケート調査票を配布し、各自提出いただく。約150部を想定。	<ul style="list-style-type: none"> ・地区住民の移動実態 ・地区住民の要望 ・地区の課題認識 等
関係者ヒアリング調査	施設利用者の公共交通利用実態、公共交通との連携可能性等を把握する	交通事業者、市関係部署、施設管理者	9月30日(月)～10月11日(金) ※要調整	<p>直接訪問し、ヒアリング調査予定。(WEBも活用)</p> <p>交通事業者(計10事業者)</p> <p>鉄道事業者：九州旅客鉄道</p> <p>路線バス事業者：九州産交バス・産交バス、熊本バス</p> <p>タクシー事業者：三角タクシー、小川タクシー、松橋タクシー、湊タクシー、おがたタクシー、おゝ村タクシー</p> <p>市関係部署(計6部署)</p> <p>地域公共交通担当部署(企画課)、都市計画担当部署(都市整備課)、福祉関係担当部署(高齢介護課・社会福祉課)、教育関係担当部署(教育総務課)、観光関係(商工観光課)</p> <p>※教育関係担当部署ではスクールバスについて、福祉関係担当部署では介護施設の車両保有状況についてもヒアリングし、必要に応じて追加で調査を実施</p> <p>施設管理者(計7施設)</p> <p>商業施設：イオンモール宇城、ゆめマート松橋、ゆめマート三角</p> <p>医療施設：済生会みすみ病院、宇城総合病院、桜十字熊本宇城病院、熊本南病院</p> <p>※医療施設では、送迎車両の保有状況についても把握</p>	<p>【交通事業者】</p> <ul style="list-style-type: none"> ・運行上の問題点・課題 ・市への要望 ・事業展望 等 <p>【市関係部署】</p> <ul style="list-style-type: none"> ・交通資源について ・公共交通との連携可能性 等 <p>【施設管理者】</p> <ul style="list-style-type: none"> ・来訪者の移動手段 ・送迎サービス等の実態 ・公共交通との連携可能性 等

3 その他：

(1) 交通事業者様へは、9月下旬から10月上旬に委託業者から連絡の上、個別にヒアリングを行います。

日程調整等ご対応よろしくお願ひいたします。

(2) ウキカラ(広報うき)10月号や市ホームページ、市公式LINEで、公共交通の市民アンケート調査の周知を行う予定です。地域の会合等に参加される機会がありましたら、9月下旬から10月中旬にかけて、アンケートや駅、バスでのヒアリング調査があることをお伝えいただき、ご協力いただけますようお願いいたします。