

## 3月の休日当番医

※都合により変更になる場合があります。

期日	病院名
2日(日)	池田胃腸科内科(三角) ☎52-2610
	熊本南病院(松橋) ☎32-0826
	廣岡クリニック皮膚科(小川) ☎43-6543
9日(日)	清永医院(三角) ☎52-2028
	坂崎医院(松橋) ☎32-0166
	ダイヤモンドシティクリニック(小川) ☎34-6071
16日(日)	勝目眼科医院(三角) ☎52-3688
	城野内科医院(松橋) ☎32-5000
	ダイヤモンドシティクリニック(小川) ☎34-6071
20日(木)	松合医院(不知火) ☎42-3445
	中村医院(松橋) ☎32-0722
	ダイヤモンドシティクリニック(小川) ☎34-6071
23日(日)	きむら医院(不知火) ☎32-0437
	安武眼科医院(松橋) ☎32-0733
	ダイヤモンドシティクリニック(小川) ☎34-6071
30日(日)	錦戸整形外科(不知火) ☎32-5775
	竹宮医院(松橋) ☎33-1122
	ダイヤモンドシティクリニック(小川) ☎34-6071

## 3月の市民相談

で自分の相談内容に応じてどの会場もご利用になれます。※相談時間は、正午～午後1時を除きます。

種別	期日	時間	場所
市民生活(多重債務)	5日(水)	13:30～15:30	本庁新館1階会議室 ※要電話予約 ☎32-1497 市民生活相談センター
	19日(水)		
夜間納税	毎週木曜日	17:30～19:00	本庁1階収納課窓口
人権・行政	11日(火)	13:00～16:00	三角支所2階 豊野公民館
	18日(火)		
人権	7日(金)		松橋公民館
行政	18日(火)	9:30～12:00	農業就業改善センター(松合)
		12:30～15:30	不知火公民館
	27日(木)	13:30～15:30	松橋公民館
心配ごと(社会福祉協議会)	11日(火)	13:30～15:00	不知火公民館
	19日(水)	9:30～11:30	豊野福祉センター
	21日(金)	13:30～15:30	三角老人福祉センター
	26日(水)	13:30～15:30	総合健康福祉センター(小川)
年金	4日(火)	10:00～15:00	本庁新館第5会議室 ※毎月第1火曜日
			宇土市役所
	18日(火)		
消費生活	毎週(月・木) ※祝日の場合は翌日	10:00～15:00	本庁新館1階第5会議室
高齢者介護	日曜日を 除く毎日	8:30～17:30 (土曜日は17時 まで)	市地域包括支援センター (不知火支所2階)

## 消費者問題注意報!

商工観光課 ☎32-1604

### 賃貸住宅の契約トラブル

入学や就職、転勤のある3月は、賃貸住宅の契約トラブルの相談が多くなります。春を迎えて新しい旅立ちの季節、すばらしい門出になるように、契約トラブルに注意しましょう。



**【事例】** アパートを引っ越しました。家賃の滞納もなく、掃除もきれいにしたのに、「原状回復」の費用として、クロスや張替えなどのリフォーム費用や、ルームクリーニング代、鍵の付け替え代まで敷金から差し引かれた上に、5万円も余分に請求されました。

**【回答】** 敷金は、家賃の滞納や、借主の不注意により破損した箇所の修理費用として預かるものですから、相談者の場合は本来返金されるべきです。「原状回復」とは、入居時と同じにすることではなく、通常の使用によって自然に変化したものにまで責任を問われることはありません。また、ルームクリーニングや鍵の代金などは、次の入居者のための準備費用であり、貸主が負担すべきです。請求明細を確認し、返金の交渉をしてください。もし話し合いで解決しないときは、簡易裁判所の小額訴訟を利用する方法もあります。

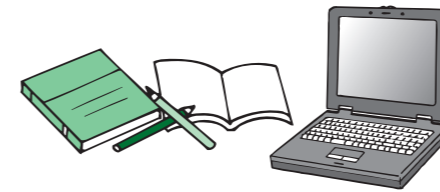


#### ～トラブル防止は、入居時から～

- ①契約時に契約書の退去予告、原状回復の範囲と内容、特約、禁止事項などを確認する。
- ②入居前に、住宅の状況を確認する。汚れや破損のリストを作って記録し、写真を撮っておきましょう。
- ③退去時には、入居時のリストをもとに、貸主や管理会社と修理負担などについて確認する。

各支所で消費生活出張相談を行います。24ページをご覧ください。

## 国の教育ローン(国民生活金融公庫)のご案内



高校や大学、専門学校、各種学校などの入学、在学資金には国民生活金融公庫の「国の教育ローン」を利用することができます。

「国の教育ローン」は、教育に必要な資金を融資する公的な制度で、これまで410万人以上が利用しています。

**【融資額】** 学生・生徒1人あたり200万円以内  
**【利率】** 年2.2%(2月12日現在)  
※奨励教育資金融資保証基金による保証を利用する場合は、別途保証料(1.0%相当分)が必要です。

**【返済期間】** 10年以内(母子家庭・交通遺児家庭は1年の延長が可能)

**【使いみち】** 入学金、授業料、教科書・教材代、アパートの敷金・家賃など(今後1年間に必要な費用が対象)  
☆国民生活金融公庫では「国の教育ローン」のほか、事業資金の融資や恩給・共済年金担保貸付など各種の融資を行っています。

国民生活金融公庫熊本支店  
☎096-353-6121

**厚生労働省委託実施事業 「若者自立塾」入塾者募集**  
期間 4月1日から3カ月間  
定員 20人  
内容 無就学・無職や引きこもり状態にある人を対象に3カ月の合宿生活の中でさまざまな体験学習を通して、社会人として必要な基本的能力を身に付け、自信と意欲をもたせ、就学・就労へ導くことを目的とした厚生労働省委託実施事業  
◎説明会および相談会  
日時 3月5日(水)正午～午後2時  
場所 熊本市若葉1丁目35-18 まちの駅3F

消費生活出張相談(3月分)  
各支所で出張相談を行います。架空請求や商品・サービスへの疑問、多重債務問題など、消費生活に関する相談を熊本消費者協会の相談員がお受けします。秘密は厳守されますので、どうぞご利用ください。  
5日(水)三角支所(2階大会議室) ☎32-1803  
12日(水)小川支所(ラポート会議室) FAX 32-0110  
19日(水)豊野支所(2階小会議室) アドレス sogoseisakuka@city.uki.lg.jp  
26日(水)不知火支所(1階市民相談室) ☎096-365-0117

談室 ※いずれも午前10時～午後3時  
商工観光課 ☎32-1604  
☆「うきうきインフォメーション」に情報掲載を希望する場合は、掲載希望月の前月5日(土)日祝の場合はその前の金曜日)までに記事・資料などを郵送・メール・FAXしてください。公共性がある記事を優先する都合上、掲載できない場合もありますので、ご了承ください。  
総合政策課 ☎32-1803  
FAX 32-0110  
アドレス sogoseisakuka@city.uki.lg.jp

## 宇城クリーンセンターからのお知らせ

### ごみの自己搬入全面有料化へ! リサイクル自転車即日抽選会

年々増え続けているごみへの関心を持っていただき、ごみの減量化を推進していくため、4月1日から自己搬入の際のごみ処理手数料を完全有料化します。これは、平成22年4月1日からのごみ処理手数料の全面改訂に向けた段階的措置ですので、ご理解とご協力をお願いします。

#### 【家庭系】

10kg以下	無料→50円
20kg以下	無料→100円
30kg以下	無料→150円
40kg以下	無料→200円
50kg以上	変更ありません。

#### 【事業系】

10kg未満	無料→230円
10kg以上	変更ありません。



春の新入学シーズンに合わせ、リサイクル自転車の即日抽選会を行います。当日の来場者のみに当たる抽選会にあなたも参加していませんか?

日時 3月21日(金)  
受付 午後1時30分抽選午後2時  
場所 宇城クリーンセンター・リサイクルプラザ  
台数 10台

宇城広域連合 宇城クリーンセンター ☎32-6010