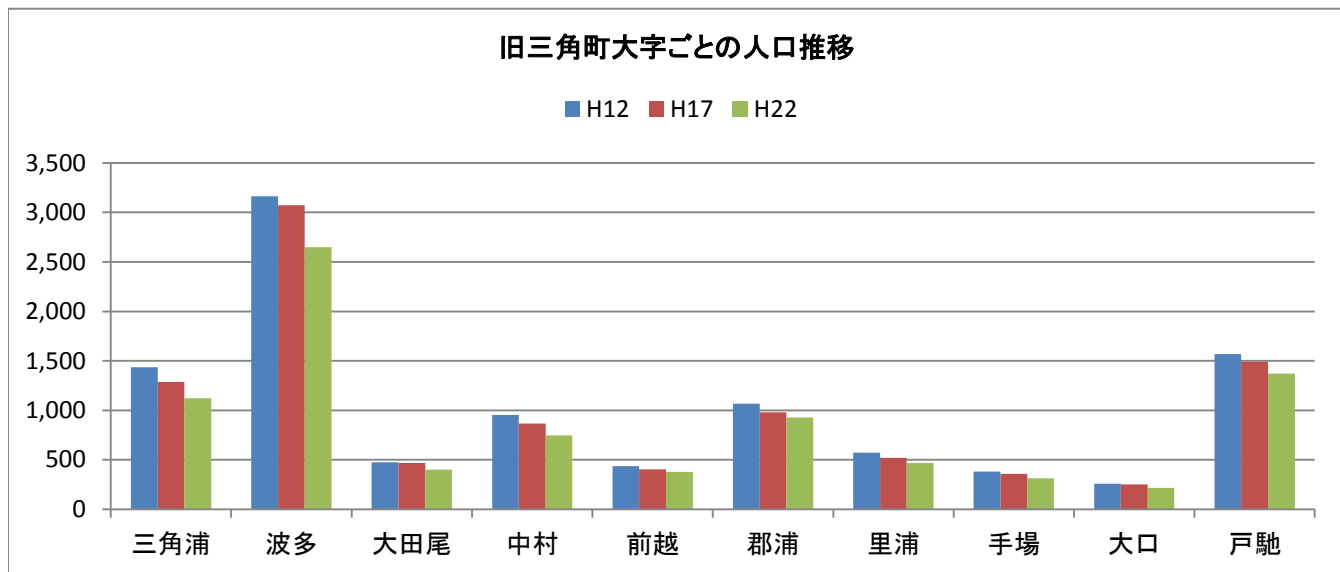


旧三角町

地域名	平成22年			平成17年			平成12年		
	総数	男	女	総数	男	女	総数	男	女
三角浦	1,122	523	599	1,288	590	698	1,437	655	782
波多	2,650	1,216	1,434	3,073	1,447	1,626	3,164	1,471	1,693
大田尾	401	192	209	468	214	254	473	227	246
中村	747	353	394	867	408	459	952	458	494
前越	378	178	200	403	189	214	436	208	228
郡浦	926	411	515	978	433	545	1,067	486	581
里浦	469	195	274	521	226	295	570	240	330
手場	311	145	166	357	173	184	380	187	193
大口	215	101	114	250	123	127	257	126	131
戸馳	1,370	633	737	1,492	690	802	1,569	724	845
旧三角町計	8,589	3,947	4,642	9,697	4,493	5,204	10,305	4,782	5,523

出典：「総務省：国勢調査」



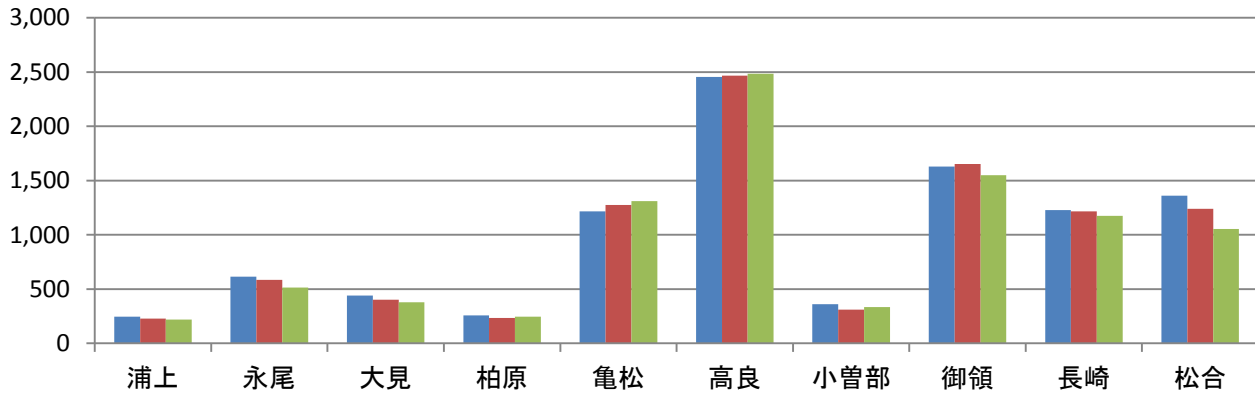
旧不知火町

地域名	平成22年			平成17年			平成12年		
	総数	男	女	総数	男	女	総数	男	女
浦上	218	101	117	229	108	121	246	123	123
永尾	513	230	283	584	271	313	613	278	335
大見	379	173	206	403	188	215	439	206	233
柏原	246	122	124	235	115	120	258	116	142
亀松	1,311	602	709	1,276	596	680	1,215	579	636
高良	2,485	1,151	1,334	2,465	1,152	1,313	2,455	1,153	1,302
小曾部	335	159	176	310	148	162	360	176	184
御領	1,549	721	828	1,652	769	883	1,630	763	867
長崎	1,175	523	652	1,215	538	677	1,228	552	676
松合	1,054	484	570	1,239	561	678	1,360	624	736
旧不知火町計	9,265	4,266	4,999	9,608	4,446	5,162	9,804	4,570	5,234

出典：「総務省：国勢調査」

旧不知火町大字ごとの人口推移

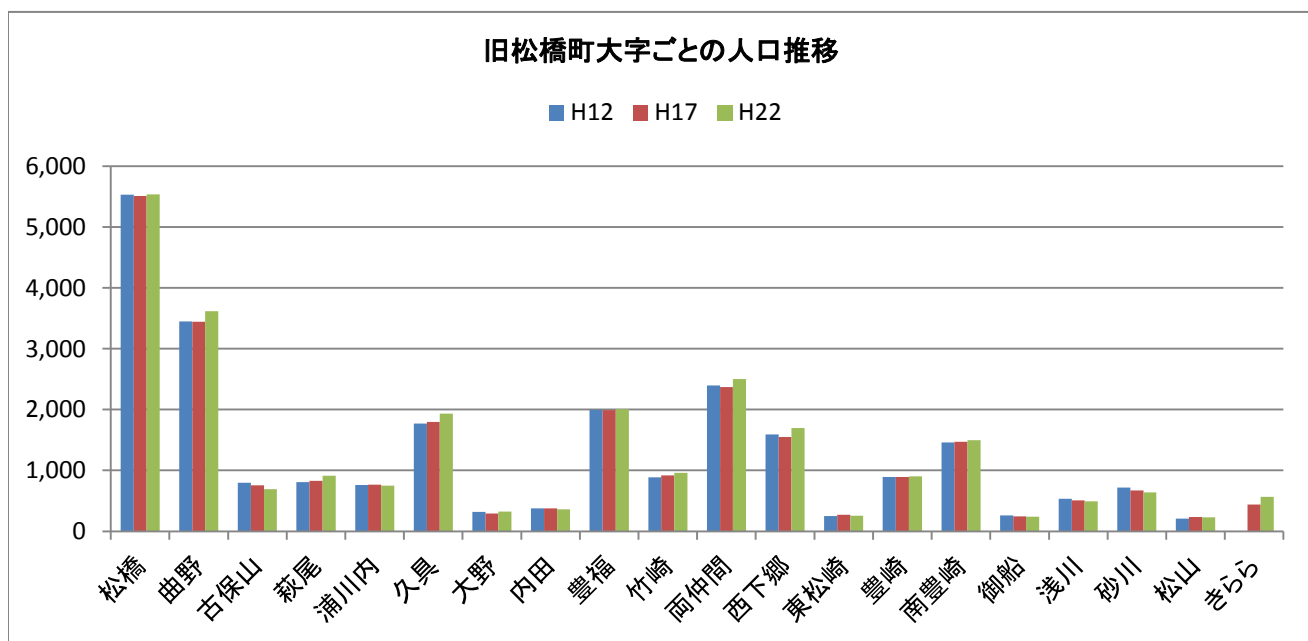
■ H12 ■ H17 ■ H22



旧松橋町

地域名	平成22年			平成17年			平成12年		
	総数	男	女	総数	男	女	総数	男	女
松橋	5,536	2,551	2,985	5,508	2,509	2,999	5,531	2,511	3,020
曲野	3,615	1,707	1,908	3,444	1,620	1,824	3,450	1,639	1,811
古保山	693	339	354	757	369	388	797	390	407
萩尾	913	443	470	827	409	418	806	394	412
浦川内	750	382	368	767	376	391	762	362	400
久具	1,933	948	985	1,796	886	910	1,771	853	918
大野	322	153	169	292	135	157	320	144	176
内田	363	181	182	377	191	186	378	183	195
豊福	2,005	956	1,049	1,994	940	1,054	1,997	935	1,062
竹崎	958	410	548	918	405	513	889	372	517
両仲間	2,501	1,198	1,303	2,370	1,177	1,193	2,397	1,178	1,219
西下郷	1,698	785	913	1,552	753	799	1,591	781	810
東松崎	254	127	127	269	131	138	252	121	131
豊崎	900	474	426	894	503	391	892	505	387
南豊崎	1,498	724	774	1,472	699	773	1,459	686	773
御船	242	120	122	243	118	125	261	125	136
浅川	494	234	260	509	245	264	532	255	277
砂川	637	309	328	673	317	356	718	336	382
松山	227	106	121	236	106	130	207	95	112
きらら	564	274	290	437	210	227	0	0	0
旧松橋町計	26,103	12,421	13,682	25,335	12,099	13,236	25,010	11,865	13,145

出典：「総務省：国勢調査」



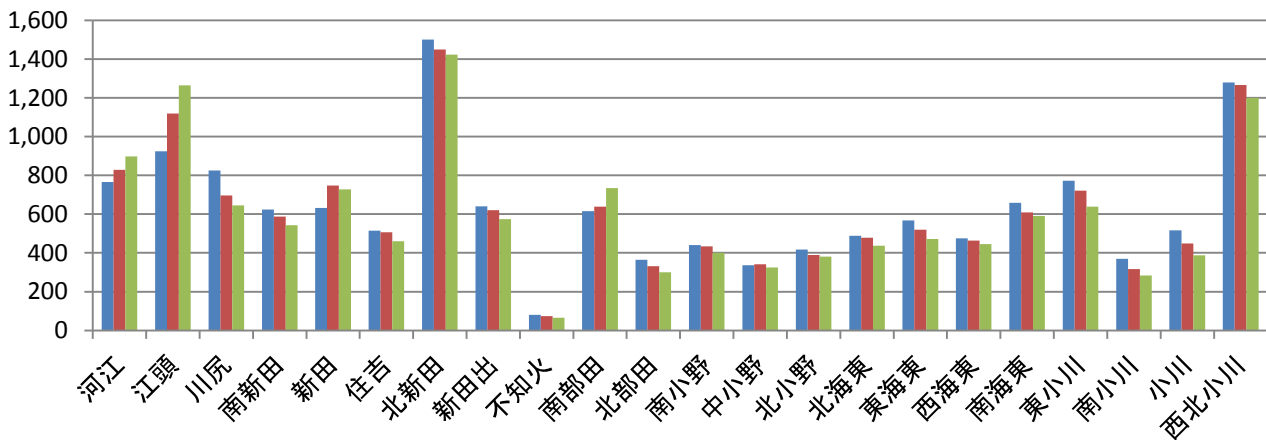
旧小川町

地域名	平成22年			平成17年			平成12年		
	総数	男	女	総数	男	女	総数	男	女
河江	898	443	455	828	399	429	766	360	406
江頭	1,264	590	674	1,120	550	570	924	449	475
川尻	645	303	342	697	318	379	825	376	449
南新田	543	260	283	587	281	306	624	301	323
新田	728	351	377	747	370	377	632	300	332
住吉	460	216	244	506	239	267	515	242	273
北新田	1,424	645	779	1,450	649	801	1,501	668	833
新田出	575	280	295	620	294	326	640	305	335
不知火	66	35	31	74	37	37	80	44	36
南部田	734	320	414	639	296	343	615	286	329
北部田	300	145	155	332	154	178	365	168	197
南小野	401	188	213	434	200	234	440	205	235
中小野	324	156	168	341	167	174	336	162	174
北小野	381	181	200	390	179	211	417	197	220
北海東	437	216	221	479	224	255	489	231	258
東海東	471	213	258	519	237	282	568	251	317
西海東	445	214	231	463	233	230	475	232	243
南海東	591	269	322	609	272	337	658	303	355
東小川	639	312	327	722	349	373	773	375	398
南小川	284	128	156	316	137	179	369	169	200
小川	388	179	209	448	203	245	517	241	276
西北小川	1,201	546	655	1,267	580	687	1,279	580	699
旧小川町計	13,199	6,190	7,009	13,588	6,368	7,220	13,808	6,445	7,363

出典：「総務省：国勢調査」

旧小川町大字ごとの人口推移

■ H12 ■ H17 ■ H22



旧豊野町

地域名	平成22年			平成17年			平成12年		
	総数	男	女	総数	男	女	総数	男	女
糸石	1,535	732	803	1,438	668	770	1,407	661	746
巢林	403	179	224	422	184	238	476	201	275
安見	598	278	320	649	307	342	697	328	369
山崎	600	268	332	586	274	312	593	284	309
下郷	745	359	386	816	400	416	856	417	439
中間	279	123	156	327	153	174	375	176	199
上郷	562	268	294	623	301	322	637	307	330
旧豊野町	4,722	2,207	2,515	4,861	2,287	2,574	5,041	2,374	2,667

出典：「総務省：国勢調査」

旧豊野町大字ごとの人口推移

■ H12 ■ H17 ■ H22

