

旧町の年齢(5歳階級)別の労働力状態(S60~H22)

S60(旧小川町)

年齢	総数	労働力人口		非労働力人口	労働力不詳	労働力率
		就業者人口	完全失業者			
総数	11,368	7,232	221	3,906	9	65.6
15~19	840	132	19	689	0	18.0
20~24	786	611	38	137	0	82.6
25~29	867	716	35	116	0	86.6
30~34	996	837	18	141	0	85.8
35~39	1,028	918	21	89	0	91.3
40~44	835	759	17	58	1	93.0
45~49	896	792	14	90	0	90.0
50~54	1,097	914	14	167	2	84.7
55~59	996	697	28	270	1	72.9
60~64	890	452	13	425	0	52.2
65歳以上	2,137	404	4	1,724	5	19.1
(再掲)						
男						
総数	5,199	3,845	152	1,201	1	76.9
15~19	413	64	9	340	0	17.7
20~24	351	268	20	63	0	82.1
25~29	431	399	26	6	0	98.6
30~34	470	448	13	9	0	98.1
35~39	537	516	14	7	0	98.7
40~44	408	395	9	4	0	99.0
45~49	401	385	10	6	0	98.5
50~54	522	490	12	20	0	96.2
55~59	466	387	23	56	0	88.0
60~64	349	238	12	99	0	71.6
65歳以上	851	255	4	591	1	30.5
女						
総数	6,169	3,387	69	2,705	8	56.1
15~19	427	68	10	349	0	18.3
20~24	435	343	18	74	0	83.0
25~29	436	317	9	110	0	74.8
30~34	526	389	5	132	0	74.9
35~39	491	402	7	82	0	83.3
40~44	427	364	8	54	1	87.3
45~49	495	407	4	84	0	83.0
50~54	575	424	2	147	2	74.3
55~59	530	310	5	214	1	59.5
60~64	541	214	1	326	0	39.7
65歳以上	1,286	149	0	1,133	4	11.6

資料:総務省「国勢調査」

※総数の労働力率は、労働力人口/(総数-労働力不詳)×100  
 年齢ごとの労働力率は、各年齢の労働力人口/(各年齢の総数-各年齢の労働力不詳)×100

## H2(旧小川町)

年齢	総数	労働力人口		非労働力人口	労働力不詳	労働力率
		就業者人口	完全失業者			
総数	11,402	7,015	197	4,184	6	63.3
15～19	857	113	24	718	2	16.0
20～24	599	469	25	104	1	82.6
25～29	741	632	17	92	0	87.6
30～34	849	741	19	89	0	89.5
35～39	979	873	16	90	0	90.8
40～44	1,015	923	24	68	0	93.3
45～49	825	750	13	62	0	92.5
50～54	903	755	14	134	0	85.2
55～59	1,082	800	20	262	0	75.8
60～64	972	504	17	450	1	53.7
65歳以上	2,580	455	8	2,115	2	18.0
(再掲)						
男						
総数	5,193	3,695	149	1,345	4	74.1
15～19	431	65	19	345	2	19.6
20～24	248	192	14	41	1	83.4
25～29	340	320	11	9	0	97.4
30～34	419	402	13	4	0	99.0
35～39	469	451	13	5	0	98.9
40～44	528	507	18	3	0	99.4
45～49	396	382	9	5	0	98.7
50～54	405	384	11	10	0	97.5
55～59	516	452	18	46	0	91.1
60～64	459	279	15	164	1	64.2
65歳以上	982	261	8	713	0	27.4
女						
総数	6,209	3,320	48	2,839	2	54.3
15～19	426	48	5	373	0	12.4
20～24	351	277	11	63	0	82.1
25～29	401	312	6	83	0	79.3
30～34	430	339	6	85	0	80.2
35～39	510	422	3	85	0	83.3
40～44	487	416	6	65	0	86.7
45～49	429	368	4	57	0	86.7
50～54	498	371	3	124	0	75.1
55～59	566	348	2	216	0	61.8
60～64	513	225	2	286	0	44.2
65歳以上	1,598	194	0	1,402	2	12.2

資料:総務省「国勢調査」

※総数の労働力率は、労働力人口/(総数-労働力不詳)×100  
 年齢ごとの労働力率は、各年齢の労働力人口/(各年齢の総数-各年齢の労働力不詳)×100

## H7(旧小川町)

年齢	総数	労働力人口		非労働力人口	労働力不詳	労働力率
		就業者人口	完全失業者			
総数	11,477	6,700	317	4,457	3	61.2
15～19	894	110	14	770	0	13.9
20～24	645	483	48	114	0	82.3
25～29	613	493	38	82	0	86.6
30～34	710	610	17	83	0	88.3
35～39	860	764	19	77	0	91.0
40～44	996	878	41	77	0	92.3
45～49	1,018	872	42	104	0	89.8
50～54	817	669	31	117	0	85.7
55～59	884	653	22	209	0	76.4
60～64	1,049	570	34	445	0	57.6
65歳以上	2,991	598	11	2,379	3	20.4
(再掲)						
男						
総数	5,255	3,594	191	1,469	1	72.0
15～19	451	56	6	389	0	13.7
20～24	302	248	21	33	0	89.1
25～29	265	240	18	7	0	97.4
30～34	340	323	12	5	0	98.5
35～39	420	403	14	3	0	99.3
40～44	486	456	22	8	0	98.4
45～49	528	494	27	7	0	98.7
50～54	390	361	17	12	0	96.9
55～59	396	357	13	26	0	93.4
60～64	496	319	31	146	0	70.6
65歳以上	1,181	337	10	833	1	29.4
女						
総数	6,222	3,106	126	2,988	2	52.0
15～19	443	54	8	381	0	14.0
20～24	343	235	27	81	0	76.4
25～29	348	253	20	75	0	78.4
30～34	370	287	5	78	0	78.9
35～39	440	361	5	74	0	83.2
40～44	510	422	19	69	0	86.5
45～49	490	378	15	97	0	80.2
50～54	427	308	14	105	0	75.4
55～59	488	296	9	183	0	62.5
60～64	553	251	3	299	0	45.9
65歳以上	1,810	261	1	1,546	2	14.5

資料:総務省「国勢調査」

※総数の労働力率は、労働力人口/(総数-労働力不詳)×100  
 年齢ごとの労働力率は、各年齢の労働力人口/(各年齢の総数-各年齢の労働力不詳)×100

## H12(旧小川町)

年齢	総数	労働力人口		非労働力人口	労働力不詳	労働力率
		就業者人口	完全失業者			
総数	11,764	6,804	303	4,654	3	60.4
15～19	844	151	17	676	0	19.9
20～24	711	501	53	156	1	78.0
25～29	681	554	49	77	1	88.7
30～34	612	506	27	78	1	87.2
35～39	751	651	27	73	0	90.3
40～44	898	806	26	66	0	92.7
45～49	999	875	26	98	0	90.2
50～54	1,011	864	26	121	0	88.0
55～59	824	636	23	165	0	80.0
60～64	913	488	17	408	0	55.3
65歳以上	3,520	772	12	2,736	0	22.3
(再掲)						
男						
総数	5,364	3,591	195	1,576	2	70.6
15～19	410	81	12	317	0	22.7
20～24	334	235	33	65	1	80.5
25～29	319	288	24	6	1	98.1
30～34	287	261	17	9	0	96.9
35～39	359	331	16	12	0	96.7
40～44	433	410	13	10	0	97.7
45～49	481	454	16	11	0	97.7
50～54	526	490	20	16	0	97.0
55～59	401	342	19	40	0	90.0
60～64	407	270	14	123	0	69.8
65歳以上	1,407	429	11	967	0	31.3
女						
総数	6,400	3,213	108	3,078	1	51.9
15～19	434	70	5	359	0	17.3
20～24	377	266	20	91	0	75.9
25～29	362	266	25	71	0	80.4
30～34	325	245	10	69	1	78.7
35～39	392	320	11	61	0	84.4
40～44	465	396	13	56	0	88.0
45～49	518	421	10	87	0	83.2
50～54	485	374	6	105	0	78.4
55～59	423	294	4	125	0	70.4
60～64	506	218	3	285	0	43.7
65歳以上	2,113	343	1	1,769	0	16.3

資料:総務省「国勢調査」

※総数の労働力率は、労働力人口/(総数-労働力不詳)×100  
 年齢ごとの労働力率は、各年齢の労働力人口/(各年齢の総数-各年齢の労働力不詳)×100

## H17(旧小川町)

年齢	総数	労働力人口		非労働力人口	労働力不詳	労働力率
		就業者人口	完全失業者			
総数	11,772	6,570	422	4,738	42	59.6
15～19	737	97	26	611	3	16.8
20～24	655	464	65	122	4	81.3
25～29	716	564	61	85	6	88.0
30～34	673	536	44	85	8	87.2
35～39	632	533	34	59	6	90.6
40～44	745	655	34	51	5	93.1
45～49	894	778	41	73	2	91.8
50～54	1,026	863	34	127	2	87.6
55～59	1,027	796	45	184	2	82.0
60～64	827	459	25	342	1	58.6
65歳以上	3,840	825	13	2,999	3	21.8
(再掲)						
男						
総数	5,381	3,443	281	1,630	27	69.6
15～19	377	51	13	311	2	17.1
20～24	305	225	36	42	2	86.1
25～29	360	310	38	7	5	98.0
30～34	323	286	28	4	5	98.7
35～39	292	266	18	6	2	97.9
40～44	361	326	23	9	3	97.5
45～49	423	386	27	9	1	97.9
50～54	493	440	27	24	2	95.1
55～59	531	455	40	34	2	93.6
60～64	399	252	22	124	1	68.8
65歳以上	1,517	446	9	1,060	2	30.0
女						
総数	6,391	3,127	141	3,108	15	51.3
15～19	360	46	13	300	1	16.4
20～24	350	239	29	80	2	77.0
25～29	356	254	23	78	1	78.0
30～34	350	250	16	81	3	76.7
35～39	340	267	16	53	4	84.2
40～44	384	329	11	42	2	89.0
45～49	471	392	14	64	1	86.4
50～54	533	423	7	103	0	80.7
55～59	496	341	5	150	0	69.8
60～64	428	207	3	218	0	49.1
65歳以上	2,323	379	4	1,939	1	16.5

資料:総務省「国勢調査」

※総数の労働力率は、労働力人口/(総数-労働力不詳)×100  
 年齢ごとの労働力率は、各年齢の労働力人口/(各年齢の総数-各年齢の労働力不詳)×100

## H22(旧小川町)

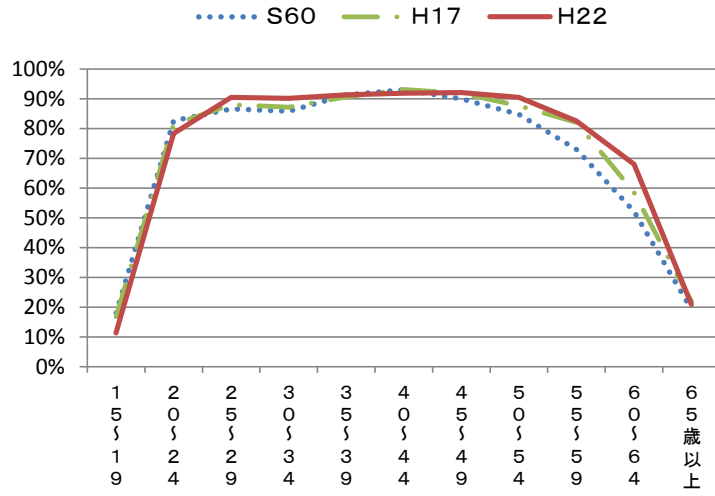
年齢	総数	労働力人口		非労働力人口	労働力不詳	労働力率
		就業者人口	完全失業者			
総数	11,440	6,166	422	4,615	237	58.8
15～19	598	54	13	525	6	11.3
20～24	523	342	56	110	15	78.3
25～29	612	475	61	56	20	90.5
30～34	694	556	51	67	20	90.1
35～39	680	570	37	58	15	91.3
40～44	652	547	33	52	20	91.8
45～49	750	634	42	58	16	92.1
50～54	876	737	31	82	26	90.4
55～59	1,040	792	48	178	22	82.5
60～64	1,032	648	41	324	19	68.0
65歳以上	3,983	811	9	3,105	58	20.9
(再掲)						
男						
総数	5,259	3,205	274	1,662	118	67.7
15～19	313	28	9	271	5	12.0
20～24	247	172	30	38	7	84.2
25～29	294	238	41	8	7	97.2
30～34	346	296	30	10	10	97.0
35～39	327	292	19	5	11	98.4
40～44	314	269	24	11	10	96.4
45～49	366	321	28	10	7	97.2
50～54	418	364	20	18	16	95.5
55～59	501	411	36	43	11	91.2
60～64	526	371	30	115	10	77.7
65歳以上	1,607	443	7	1,133	24	28.4
女						
総数	6,181	2,961	148	2,953	119	51.3
15～19	285	26	4	254	1	10.6
20～24	276	170	26	72	8	73.1
25～29	318	237	20	48	13	84.3
30～34	348	260	21	57	10	83.1
35～39	353	278	18	53	4	84.8
40～44	338	278	9	41	10	87.5
45～49	384	313	14	48	9	87.2
50～54	458	373	11	64	10	85.7
55～59	539	381	12	135	11	74.4
60～64	506	277	11	209	9	57.9
65歳以上	2,376	368	2	1,972	34	15.8

資料:総務省「国勢調査」

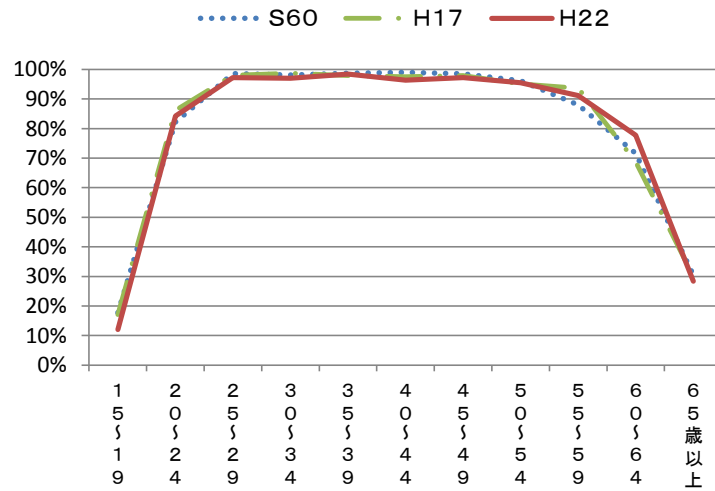
※総数の労働力率は、労働力人口/(総数-労働力不詳)×100

年齢ごとの労働力率は、各年齢の労働力人口/(各年齢の総数-各年齢の労働力不詳)×100

年齢(5歳階級)別の労働力率の推移(旧小川町)



男性の年齢(5歳階級)別の労働力率の推移



女性の年齢(5歳階級)別の労働力率の推移

