

旧町の年齢(5歳階級)別の労働力状態(S60~H22)

S60(旧松橋町)

年齢	総数	労働力人口		非労働力人口	労働力不詳	労働力率
		就業者人口	完全失業者			
総数	16,230	9,603	344	6,272	11	61.3
15~19	1,336	183	24	1,129	0	15.5
20~24	1,184	896	57	228	3	80.7
25~29	1,380	1,080	35	264	1	80.9
30~34	1,675	1,303	37	333	2	80.1
35~39	1,714	1,395	31	288	0	83.2
40~44	1,380	1,168	31	180	1	86.9
45~49	1,277	1,051	21	205	0	83.9
50~54	1,294	958	22	313	1	75.8
55~59	1,275	765	47	463	0	63.7
60~64	1,047	423	28	595	1	43.1
65歳以上	2,668	381	11	2,274	2	14.7
(再掲)						
男						
総数	7,577	5,398	255	1,920	4	74.6
15~19	654	83	17	554	0	15.3
20~24	529	417	30	81	1	84.7
25~29	662	625	21	16	0	97.6
30~34	831	770	26	33	2	96.0
35~39	865	792	28	45	0	94.8
40~44	711	641	22	48	0	93.2
45~49	609	550	14	45	0	92.6
50~54	632	557	18	56	1	91.1
55~59	595	462	45	88	0	85.2
60~64	438	247	25	166	0	62.1
65歳以上	1,051	254	9	788	0	25.0
女						
総数	8,653	4,205	89	4,352	7	49.7
15~19	682	100	7	575	0	15.7
20~24	655	479	27	147	2	77.5
25~29	718	455	14	248	1	65.4
30~34	844	533	11	300	0	64.5
35~39	849	603	3	243	0	71.4
40~44	669	527	9	132	1	80.2
45~49	668	501	7	160	0	76.0
50~54	662	401	4	257	0	61.2
55~59	680	303	2	375	0	44.9
60~64	609	176	3	429	1	29.4
65歳以上	1,617	127	2	1,486	2	8.0

資料:総務省「国勢調査」

※総数の労働力率は、労働力人口/(総数-労働力不詳)×100

年齢ごとの労働力率は、各年齢の労働力人口/(各年齢の総数-各年齢の労働力不詳)×100

H2(旧松橋町)

年齢	総数	労働力人口		非労働力人口	労働力不詳	労働力率
		就業者人口	完全失業者			
総数	17,651	10,354	317	6,970	10	60.5
15～19	1,579	204	21	1,353	1	14.3
20～24	1,081	806	55	219	1	79.7
25～29	1,389	1,082	28	279	0	79.9
30～34	1,516	1,230	28	258	0	83.0
35～39	1,756	1,473	32	251	0	85.7
40～44	1,757	1,488	32	234	3	86.7
45～49	1,417	1,196	22	199	0	86.0
50～54	1,279	1,016	19	244	0	80.9
55～59	1,346	874	33	439	0	67.4
60～64	1,288	538	29	720	1	44.1
65歳以上	3,243	447	18	2,774	4	14.4
(再掲)						
男						
総数	8,260	5,784	215	2,256	5	72.7
15～19	834	93	12	729	0	12.6
20～24	473	359	29	84	1	82.2
25～29	645	619	15	11	0	98.3
30～34	739	711	14	14	0	98.1
35～39	870	816	24	30	0	96.6
40～44	877	807	25	42	3	95.2
45～49	723	664	14	45	0	93.8
50～54	599	550	10	39	0	93.5
55～59	661	543	26	92	0	86.1
60～64	601	340	29	231	1	61.5
65歳以上	1,238	282	17	939	0	24.2
女						
総数	9,391	4,570	102	4,714	5	49.8
15～19	745	111	9	624	1	16.1
20～24	608	447	26	135	0	77.8
25～29	744	463	13	268	0	64.0
30～34	777	519	14	244	0	68.6
35～39	886	657	8	221	0	75.1
40～44	880	681	7	192	0	78.2
45～49	694	532	8	154	0	77.8
50～54	680	466	9	205	0	69.9
55～59	685	331	7	347	0	49.3
60～64	687	198	0	489	0	28.8
65歳以上	2,005	165	1	1,835	4	8.3

資料:総務省「国勢調査」

※総数の労働力率は、労働力人口/(総数－労働力不詳)×100

年齢ごとの労働力率は、各年齢の労働力人口/(各年齢の総数－各年齢の労働力不詳)×100

H7(旧松橋町)

年齢	総数	労働力人口		非労働力人口	労働力不詳	労働力率
		就業者人口	完全失業者			
総数	19,315	11,414	518	7,379	4	61.8
15～19	1,655	219	34	1,401	1	15.3
20～24	1,357	975	96	285	1	79.0
25～29	1,289	1,025	50	214	0	83.4
30～34	1,601	1,257	51	293	0	81.7
35～39	1,704	1,409	50	245	0	85.6
40～44	1,892	1,619	55	218	0	88.5
45～49	1,828	1,521	48	259	0	85.8
50～54	1,456	1,189	35	232	0	84.1
55～59	1,303	909	39	354	1	72.8
60～64	1,349	652	47	650	0	51.8
65歳以上	3,881	639	13	3,228	1	16.8
(再掲)						
男						
総数	9,033	6,377	314	2,341	1	74.1
15～19	814	118	24	672	0	17.4
20～24	651	471	53	127	0	80.5
25～29	611	573	24	14	0	97.7
30～34	749	716	21	12	0	98.4
35～39	835	794	23	18	0	97.8
40～44	961	891	32	38	0	96.0
45～49	897	825	32	40	0	95.5
50～54	731	664	20	47	0	93.6
55～59	606	519	30	56	1	90.7
60～64	656	405	42	209	0	68.1
65歳以上	1,522	401	13	1,108	0	27.2
女						
総数	10,282	5,037	204	5,038	3	51.0
15～19	841	101	10	729	1	13.2
20～24	706	504	43	158	1	77.6
25～29	678	452	26	200	0	70.5
30～34	852	541	30	281	0	67.0
35～39	869	615	27	227	0	73.9
40～44	931	728	23	180	0	80.7
45～49	931	696	16	219	0	76.5
50～54	725	525	15	185	0	74.5
55～59	697	390	9	298	0	57.2
60～64	693	247	5	441	0	36.4
65歳以上	2,359	238	0	2,120	1	10.1

資料:総務省「国勢調査」

※総数の労働力率は、労働力人口/(総数-労働力不詳)×100
 年齢ごとの労働力率は、各年齢の労働力人口/(各年齢の総数-各年齢の労働力不詳)×100

H12(旧松橋町)

年齢	総数	労働力人口		非労働力人口	労働力不詳	労働力率
		就業者人口	完全失業者			
総数	20,673	12,150	559	7,931	33	61.6
15～19	1,581	202	47	1,328	4	15.8
20～24	1,448	1,065	93	283	7	80.4
25～29	1,617	1,291	89	232	5	85.6
30～34	1,406	1,113	44	244	5	82.6
35～39	1,672	1,365	49	258	0	84.6
40～44	1,719	1,485	36	196	2	88.6
45～49	1,947	1,668	46	230	3	88.2
50～54	1,854	1,493	42	319	0	82.8
55～59	1,480	1,099	47	332	2	77.5
60～64	1,347	639	43	664	1	50.7
65歳以上	4,602	730	23	3,845	4	16.4
(再掲)						
男						
総数	9,664	6,619	351	2,670	24	72.3
15～19	780	87	26	663	4	14.6
20～24	660	493	57	106	4	83.8
25～29	780	702	48	27	3	96.5
30～34	668	622	26	16	4	97.6
35～39	783	737	24	22	0	97.2
40～44	864	815	22	27	0	96.9
45～49	992	909	27	53	3	94.6
50～54	900	810	30	60	0	93.3
55～59	753	634	35	82	2	89.1
60～64	620	364	34	222	0	64.2
65歳以上	1,864	446	22	1,392	4	25.2
女						
総数	11,009	5,531	208	5,261	9	52.2
15～19	801	115	21	665	0	17.0
20～24	788	572	36	177	3	77.5
25～29	837	589	41	205	2	75.4
30～34	738	491	18	228	1	69.1
35～39	889	628	25	236	0	73.5
40～44	855	670	14	169	2	80.2
45～49	955	759	19	177	0	81.5
50～54	954	683	12	259	0	72.9
55～59	727	465	12	250	0	65.6
60～64	727	275	9	442	1	39.1
65歳以上	2,738	284	1	2,453	0	10.4

資料:総務省「国勢調査」

※総数の労働力率は、労働力人口/(総数－労働力不詳)×100

年齢ごとの労働力率は、各年齢の労働力人口/(各年齢の総数－各年齢の労働力不詳)×100

H17(旧松橋町)

年齢	総数	労働力人口		非労働力人口	労働力不詳	労働力率
		就業者人口	完全失業者			
総数	21,328	12,260	743	8,148	177	61.5
15～19	1,472	208	42	1,213	9	17.1
20～24	1,297	930	106	234	27	81.6
25～29	1,600	1,238	137	204	21	87.1
30～34	1,683	1,311	91	249	32	84.9
35～39	1,433	1,175	53	189	16	86.7
40～44	1,677	1,419	46	196	16	88.2
45～49	1,706	1,446	63	184	13	89.1
50～54	1,953	1,572	77	290	14	85.0
55～59	1,891	1,386	69	428	8	77.3
60～64	1,465	728	43	685	9	53.0
65歳以上	5,151	847	16	4,276	12	16.8
(再掲)						
男						
総数	10,056	6,691	470	2,771	124	72.1
15～19	743	107	28	606	2	18.2
20～24	623	442	69	92	20	84.7
25～29	785	672	76	24	13	96.9
30～34	836	748	51	12	25	98.5
35～39	685	634	26	12	13	98.2
40～44	784	722	27	21	14	97.3
45～49	844	773	40	24	7	97.1
50～54	985	861	56	56	12	94.2
55～59	922	791	49	76	6	91.7
60～64	736	436	33	261	6	64.2
65歳以上	2,113	505	15	1,587	6	24.7
女						
総数	11,272	5,569	273	5,377	53	52.1
15～19	729	101	14	607	7	15.9
20～24	674	488	37	142	7	78.7
25～29	815	566	61	180	8	77.7
30～34	847	563	40	237	7	71.8
35～39	748	541	27	177	3	76.2
40～44	893	697	19	175	2	80.4
45～49	862	673	23	160	6	81.3
50～54	968	711	21	234	2	75.8
55～59	969	595	20	352	2	63.6
60～64	729	292	10	424	3	41.6
65歳以上	3,038	342	1	2,689	6	11.3

資料:総務省「国勢調査」

※総数の労働力率は、労働力人口/(総数-労働力不詳)×100
 年齢ごとの労働力率は、各年齢の労働力人口/(各年齢の総数-各年齢の労働力不詳)×100

H22(旧松橋町)

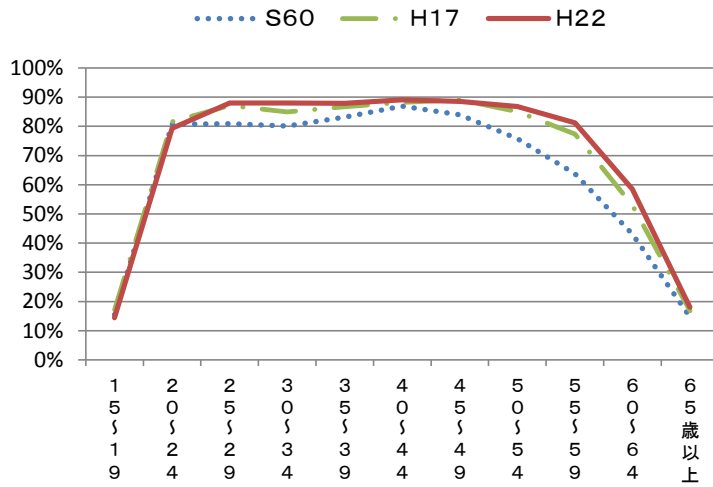
年齢	総数	労働力人口		非労働力人口	労働力不詳	労働力率
		就業者人口	完全失業者			
総数	22,056	12,334	819	8,405	498	61.0
15～19	1,331	157	31	1,116	27	14.4
20～24	1,240	844	109	249	38	79.3
25～29	1,427	1,116	90	165	56	88.0
30～34	1,656	1,315	97	192	52	88.0
35～39	1,753	1,400	94	206	53	87.9
40～44	1,508	1,241	61	160	46	89.1
45～49	1,651	1,362	64	185	40	88.5
50～54	1,707	1,388	71	221	27	86.8
55～59	1,976	1,489	86	365	36	81.2
60～64	1,896	1,017	71	771	37	58.5
65歳以上	5,911	1,005	45	4,775	86	18.0
(再掲)						
男						
総数	10,355	6,655	521	2,919	260	71.1
15～19	682	68	21	577	16	13.4
20～24	599	419	61	101	18	82.6
25～29	700	597	52	18	33	97.3
30～34	825	730	58	11	26	98.6
35～39	877	773	56	21	27	97.5
40～44	717	647	27	17	26	97.5
45～49	775	687	38	26	24	96.5
50～54	830	741	44	33	12	96.0
55～59	991	819	70	85	17	91.3
60～64	916	585	61	250	20	72.1
65歳以上	2,443	589	33	1,780	41	25.9
女						
総数	11,701	5,679	298	5,486	238	52.1
15～19	649	89	10	539	11	15.5
20～24	641	425	48	148	20	76.2
25～29	727	519	38	147	23	79.1
30～34	831	585	39	181	26	77.5
35～39	876	627	38	185	26	78.2
40～44	791	594	34	143	20	81.5
45～49	876	675	26	159	16	81.5
50～54	877	647	27	188	15	78.2
55～59	985	670	16	280	19	71.0
60～64	980	432	10	521	17	45.9
65歳以上	3,468	416	12	2,995	45	12.5

資料:総務省「国勢調査」

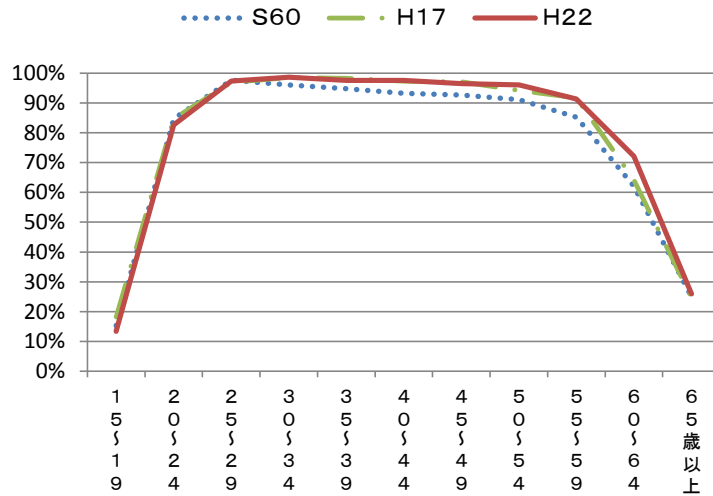
※総数の労働力率は、労働力人口/(総数－労働力不詳)×100

年齢ごとの労働力率は、各年齢の労働力人口/(各年齢の総数－各年齢の労働力不詳)×100

年齢(5歳階級)別の労働力率の推移(旧松橋町)



男性の年齢(5歳階級)別の労働力率の推移



女性の年齢(5歳階級)別の労働力率の推移

