

旧町の年齢(5歳階級)別の労働力状態(S60~H22)

S60(旧不知火町)

年齢	総数	労働力人口		非労働力人口	労働力不詳	労働力率
		就業者人口	完全失業者			
総数	8,073	4,824	251	2,991	7	62.9
15~19	660	102	32	525	1	20.3
20~24	559	435	41	82	1	85.3
25~29	648	478	33	137	0	78.9
30~34	751	583	37	131	0	82.6
35~39	762	652	28	82	0	89.2
40~44	603	518	17	67	1	88.9
45~49	636	541	7	88	0	86.2
50~54	673	542	19	112	0	83.4
55~59	677	444	19	214	0	68.4
60~64	589	286	14	289	0	50.9
65歳以上	1,515	243	4	1,264	4	16.3
(再掲)						
男						
総数	3,710	2,675	175	858	2	76.9
15~19	349	50	21	278	0	20.3
20~24	264	213	25	26	0	90.2
25~29	306	276	22	8	0	97.4
30~34	372	337	25	10	0	97.3
35~39	385	360	20	5	0	98.7
40~44	284	266	12	5	1	98.2
45~49	286	274	4	8	0	97.2
50~54	327	301	15	11	0	96.6
55~59	310	266	16	28	0	91.0
60~64	250	175	12	63	0	74.8
65歳以上	577	157	3	416	1	27.8
女						
総数	4,363	2,149	76	2,133	5	51.1
15~19	311	52	11	247	1	20.3
20~24	295	222	16	56	1	81.0
25~29	342	202	11	129	0	62.3
30~34	379	246	12	121	0	68.1
35~39	377	292	8	77	0	79.6
40~44	319	252	5	62	0	80.6
45~49	350	267	3	80	0	77.1
50~54	346	241	4	101	0	70.8
55~59	367	178	3	186	0	49.3
60~64	339	111	2	226	0	33.3
65歳以上	938	86	1	848	3	9.3

資料:総務省「国勢調査」

※総数の労働力率は、労働力人口/(総数-労働力不詳)×100

年齢ごとの労働力率は、各年齢の労働力人口/(各年齢の総数-各年齢の労働力不詳)×100

H2(旧不知火町)

年齢	総数	労働力人口		非労働力人口	労働力不詳	労働力率
		就業者人口	完全失業者			
総数	7,999	4,826	165	3,006	2	62.4
15～19	635	106	19	510	0	19.7
20～24	493	375	22	96	0	80.5
25～29	569	448	15	106	0	81.4
30～34	597	487	10	100	0	83.2
35～39	724	602	14	108	0	85.1
40～44	755	661	20	74	0	90.2
45～49	590	516	10	64	0	89.2
50～54	628	512	10	105	1	83.3
55～59	652	483	20	149	0	77.1
60～64	657	342	18	297	0	54.8
65歳以上	1,699	294	7	1,397	1	17.7
(再掲)						
男						
総数	3,674	2,656	115	903	0	75.4
15～19	312	39	10	263	0	15.7
20～24	236	176	14	46	0	80.5
25～29	288	276	8	4	0	98.6
30～34	286	272	7	7	0	97.6
35～39	366	344	12	10	0	97.3
40～44	374	353	15	6	0	98.4
45～49	278	263	8	7	0	97.5
50～54	280	264	7	9	0	96.8
55～59	313	288	12	13	0	95.8
60～64	296	201	15	80	0	73.0
65歳以上	645	180	7	458	0	29.0
女						
総数	4,325	2,170	50	2,103	2	51.4
15～19	323	67	9	247	0	23.5
20～24	257	199	8	50	0	80.5
25～29	281	172	7	102	0	63.7
30～34	311	215	3	93	0	70.1
35～39	358	258	2	98	0	72.6
40～44	381	308	5	68	0	82.2
45～49	312	253	2	57	0	81.7
50～54	348	248	3	96	1	72.3
55～59	339	195	8	136	0	59.9
60～64	361	141	3	217	0	39.9
65歳以上	1,054	114	0	939	1	10.8

資料:総務省「国勢調査」

※総数の労働力率は、労働力人口/(総数－労働力不詳)×100

年齢ごとの労働力率は、各年齢の労働力人口/(各年齢の総数－各年齢の労働力不詳)×100

H7(旧不知火町)

年齢	総数	労働力人口		非労働力人口	労働力不詳	労働力率
		就業者人口	完全失業者			
総数	8,253	4,977	231	3,041	4	63.1
15～19	603	94	21	485	3	19.2
20～24	520	388	36	96	0	81.5
25～29	527	416	30	81	0	84.6
30～34	580	471	16	93	0	84.0
35～39	612	507	20	85	0	86.1
40～44	726	623	22	81	0	88.8
45～49	761	666	26	69	0	90.9
50～54	611	513	14	84	0	86.3
55～59	642	473	14	155	0	75.9
60～64	660	392	21	247	0	62.6
65歳以上	2,011	434	11	1,565	1	22.1
(再掲)						
男						
総数	3,809	2,767	145	895	2	76.5
15～19	298	46	12	238	2	19.6
20～24	258	195	22	41	0	84.1
25～29	268	243	18	7	0	97.4
30～34	300	289	9	2	0	99.3
35～39	283	266	11	6	0	97.9
40～44	365	341	15	9	0	97.5
45～49	382	359	15	8	0	97.9
50～54	283	267	10	6	0	97.9
55～59	277	250	8	19	0	93.1
60～64	317	236	15	66	0	79.2
65歳以上	778	275	10	493	0	36.6
女						
総数	4,444	2,210	86	2,146	2	51.7
15～19	305	48	9	247	1	18.8
20～24	262	193	14	55	0	79.0
25～29	259	173	12	74	0	71.4
30～34	280	182	7	91	0	67.5
35～39	329	241	9	79	0	76.0
40～44	361	282	7	72	0	80.1
45～49	379	307	11	61	0	83.9
50～54	328	246	4	78	0	76.2
55～59	365	223	6	136	0	62.7
60～64	343	156	6	181	0	47.2
65歳以上	1,233	159	1	1,072	1	13.0

資料:総務省「国勢調査」

※総数の労働力率は、労働力人口/(総数-労働力不詳)×100

年齢ごとの労働力率は、各年齢の労働力人口/(各年齢の総数-各年齢の労働力不詳)×100

H12(旧不知火町)

年齢	総数	労働力人口		非労働力人口	労働力不詳	労働力率
		就業者人口	完全失業者			
総数	8,355	4,832	236	3,287	0	60.7
15～19	632	98	21	513	0	18.8
20～24	512	376	52	84	0	83.6
25～29	512	405	33	74	0	85.5
30～34	489	387	17	85	0	82.6
35～39	581	490	22	69	0	88.1
40～44	612	533	16	63	0	89.7
45～49	742	631	21	90	0	87.9
50～54	753	648	14	91	0	87.9
55～59	613	447	23	143	0	76.7
60～64	629	342	14	273	0	56.6
65歳以上	2,280	475	3	1,802	0	21.0
(再掲)						
男						
総数	3,854	2,649	160	1,045	0	72.9
15～19	316	52	18	246	0	22.2
20～24	249	189	28	32	0	87.1
25～29	258	226	23	9	0	96.5
30～34	238	218	12	8	0	96.6
35～39	289	276	10	3	0	99.0
40～44	292	270	12	10	0	96.6
45～49	378	341	15	22	0	94.2
50～54	375	351	12	12	0	96.8
55～59	283	246	15	22	0	92.2
60～64	270	177	14	79	0	70.7
65歳以上	906	303	1	602	0	33.6
女						
総数	4,501	2,183	76	2,242	0	50.2
15～19	316	46	3	267	0	15.5
20～24	263	187	24	52	0	80.2
25～29	254	179	10	65	0	74.4
30～34	251	169	5	77	0	69.3
35～39	292	214	12	66	0	77.4
40～44	320	263	4	53	0	83.4
45～49	364	290	6	68	0	81.3
50～54	378	297	2	79	0	79.1
55～59	330	201	8	121	0	63.3
60～64	359	165	0	194	0	46.0
65歳以上	1,374	172	2	1,200	0	12.7

資料:総務省「国勢調査」

※総数の労働力率は、労働力人口/(総数－労働力不詳)×100

年齢ごとの労働力率は、各年齢の労働力人口/(各年齢の総数－各年齢の労働力不詳)×100

H17(旧不知火町)

年齢	総数	労働力人口		非労働力人口	労働力不詳	労働力率
		就業者人口	完全失業者			
総数	8,407	4,700	342	3,331	34	60.2
15～19	526	59	23	443	1	15.6
20～24	537	384	67	79	7	85.1
25～29	474	369	45	58	2	87.7
30～34	497	399	31	64	3	87.0
35～39	520	408	30	75	7	85.4
40～44	592	507	30	52	3	91.2
45～49	613	518	19	71	5	88.3
50～54	741	610	30	98	3	86.7
55～59	762	579	34	147	2	80.7
60～64	617	323	28	266	0	56.9
65歳以上	2,528	544	5	1,978	1	21.7
(再掲)						
男						
総数	3,833	2,511	209	1,089	24	71.4
15～19	242	23	10	209	0	13.6
20～24	254	185	41	23	5	90.8
25～29	240	205	24	9	2	96.2
30～34	248	222	17	6	3	97.6
35～39	250	224	15	5	6	98.0
40～44	279	256	18	4	1	98.6
45～49	294	263	14	14	3	95.2
50～54	369	323	20	24	2	93.5
55～59	374	316	29	28	1	92.5
60～64	283	183	19	81	0	71.4
65歳以上	1,000	311	2	686	1	31.3
女						
総数	4,574	2,189	133	2,242	10	50.9
15～19	284	36	13	234	1	17.3
20～24	283	199	26	56	2	80.1
25～29	234	164	21	49	0	79.1
30～34	249	177	14	58	0	76.7
35～39	270	184	15	70	1	74.0
40～44	313	251	12	48	2	84.6
45～49	319	255	5	57	2	82.0
50～54	372	287	10	74	1	80.1
55～59	388	263	5	119	1	69.3
60～64	334	140	9	185	0	44.6
65歳以上	1,528	233	3	1,292	0	15.4

資料:総務省「国勢調査」

※総数の労働力率は、労働力人口/(総数-労働力不詳)×100
 年齢ごとの労働力率は、各年齢の労働力人口/(各年齢の総数-各年齢の労働力不詳)×100

H22(旧不知火町)

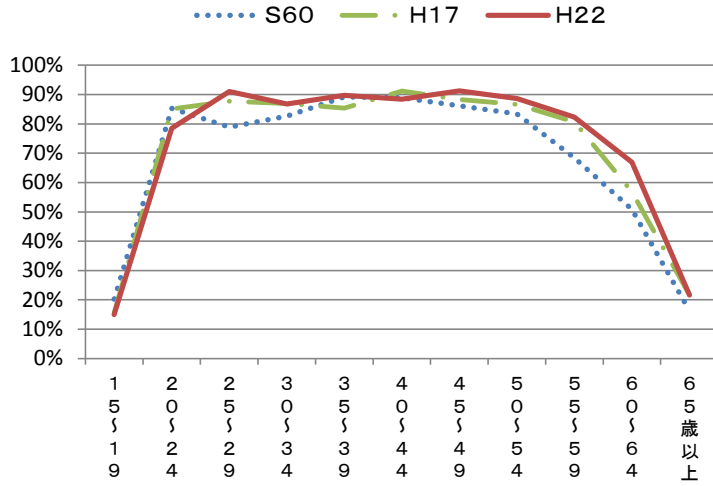
年齢	総数	労働力人口		非労働力人口	労働力不詳	労働力率
		就業者人口	完全失業者			
総数	8,113	4,427	305	3,165	216	59.9
15～19	439	51	14	368	6	15.0
20～24	389	267	28	81	13	78.5
25～29	513	408	37	44	24	91.0
30～34	460	345	29	57	29	86.8
35～39	488	383	35	48	22	89.7
40～44	525	423	25	59	18	88.4
45～49	573	486	28	49	10	91.3
50～54	596	495	19	66	16	88.6
55～59	751	563	37	129	22	82.3
60～64	760	471	32	249	8	66.9
65歳以上	2,619	535	21	2,015	48	21.6
(再掲)						
男						
総数	3,692	2,323	198	1,061	110	70.4
15～19	221	27	6	184	4	15.2
20～24	166	120	10	29	7	81.8
25～29	251	208	20	8	15	96.6
30～34	238	199	16	7	16	96.8
35～39	229	189	22	6	12	97.2
40～44	251	215	16	9	11	96.3
45～49	269	239	17	7	6	97.3
50～54	280	250	15	8	7	97.1
55～59	384	309	31	32	12	91.4
60～64	371	272	27	69	3	81.3
65歳以上	1,032	295	18	702	17	30.8
女						
総数	4,421	2,104	107	2,104	106	51.2
15～19	218	24	8	184	2	14.8
20～24	223	147	18	52	6	76.0
25～29	262	200	17	36	9	85.8
30～34	222	146	13	50	13	76.1
35～39	259	194	13	42	10	83.1
40～44	274	208	9	50	7	81.3
45～49	304	247	11	42	4	86.0
50～54	316	245	4	58	9	81.1
55～59	367	254	6	97	10	72.8
60～64	389	199	5	180	5	53.1
65歳以上	1,587	240	3	1,313	31	15.6

資料:総務省「国勢調査」

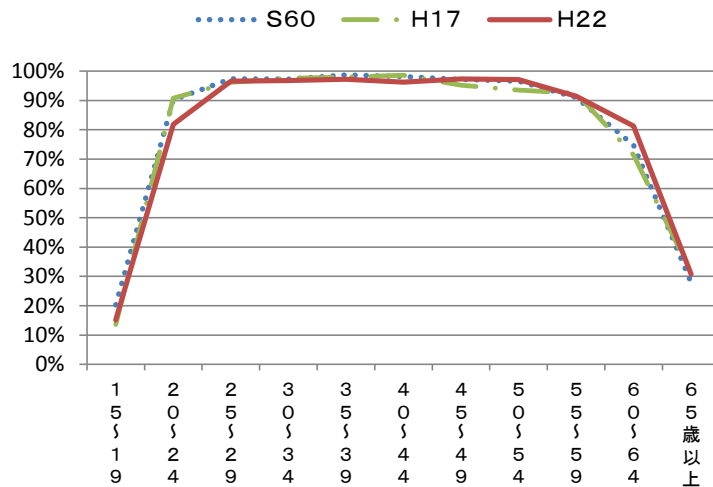
※総数の労働力率は、労働力人口/(総数-労働力不詳)×100

年齢ごとの労働力率は、各年齢の労働力人口/(各年齢の総数-各年齢の労働力不詳)×100

年齢(5歳階級)別の労働力率の推移(旧不知火町)



男性の年齢(5歳階級)別の労働力率の推移



女性の年齢(5歳階級)別の労働力率の推移

