

宇城市年齢(5歳階級)別の労働力状態(S60~H22)

S60年(市)

年齢	総数	労働力人口		非労働力人口	労働力不詳	労働力率
		就業者人口	完全失業者			
総数	50,269	30,522	1,153	18,561	33	63.1
15~19	3,882	564	95	3,222	1	17.0
20~24	3,402	2,628	193	576	5	83.0
25~29	3,948	3,083	141	722	2	81.7
30~34	4,621	3,700	123	796	2	82.8
35~39	4,806	4,080	114	612	0	87.3
40~44	3,876	3,383	83	407	3	89.5
45~49	3,942	3,329	70	543	0	86.2
50~54	4,398	3,483	93	818	4	81.4
55~59	4,328	2,844	125	1,358	1	68.6
60~64	3,731	1,743	86	1,901	1	49.0
65歳以上	9,335	1,685	30	7,606	14	18.4
(再掲)						
男						
総数	23,204	16,834	816	5,546	8	76.1
15~19	1,930	264	62	1,604	0	16.9
20~24	1,553	1,232	106	214	1	86.2
25~29	1,899	1,771	91	37	0	98.1
30~34	2,272	2,125	87	58	2	97.4
35~39	2,450	2,304	84	62	0	97.5
40~44	1,904	1,785	57	61	1	96.8
45~49	1,822	1,700	47	75	0	95.9
50~54	2,111	1,926	69	115	1	94.5
55~59	2,017	1,666	112	239	0	88.2
60~64	1,508	973	76	459	0	69.6
65歳以上	3,738	1,088	25	2,622	3	29.8
女						
総数	27,065	13,688	337	13,015	25	51.9
15~19	1,952	300	33	1,618	1	17.1
20~24	1,849	1,396	87	362	4	80.4
25~29	2,049	1,312	50	685	2	66.5
30~34	2,349	1,575	36	738	0	68.6
35~39	2,356	1,776	30	550	0	76.7
40~44	1,972	1,598	26	346	2	82.4
45~49	2,120	1,629	23	468	0	77.9
50~54	2,287	1,557	24	703	3	69.2
55~59	2,311	1,178	13	1,119	1	51.6
60~64	2,223	770	10	1,442	1	35.1
65歳以上	5,597	597	5	4,984	11	10.8

資料:総務省「国勢調査」

※総数の労働力率は、労働力人口/(総数-労働力不詳)×100

年齢ごとの労働力率は、各年齢の労働力人口/(各年齢の総数-各年齢の労働力不詳)×100

H2(市)

年齢	総数	労働力人口		非労働力人口	労働力不詳	労働力率
		就業者人口	完全失業者			
総数	51,170	30,649	925	19,574	22	61.7
15～19	4,085	537	83	3,461	4	15.2
20～24	2,879	2,209	140	528	2	81.6
25～29	3,490	2,775	86	628	1	82.0
30～34	3,908	3,261	71	576	0	85.3
35～39	4,646	3,989	91	566	0	87.8
40～44	4,782	4,192	100	487	3	89.8
45～49	3,878	3,384	67	427	0	89.0
50～54	3,937	3,194	63	679	1	82.7
55～59	4,391	3,124	94	1,173	0	73.3
60～64	4,240	2,075	91	2,072	2	51.1
65歳以上	10,934	1,909	39	8,977	9	17.8
男						
総数	23,576	16,759	642	6,165	10	73.8
15～19	2,095	257	55	1,780	3	14.9
20～24	1,258	970	75	211	2	83.2
25～29	1,657	1,575	48	34	0	97.9
30～34	1,895	1,826	41	28	0	98.5
35～39	2,305	2,182	68	55	0	97.6
40～44	2,421	2,285	77	56	3	97.7
45～49	1,894	1,783	46	65	0	96.6
50～54	1,815	1,696	42	77	0	95.8
55～59	2,111	1,830	72	209	0	90.1
60～64	1,955	1,218	81	654	2	66.5
65歳以上	4,170	1,137	37	2,996	0	28.2
女						
総数	27,594	13,890	283	13,409	12	51.4
15～19	1,990	280	28	1,681	1	15.5
20～24	1,621	1,239	65	317	0	80.4
25～29	1,833	1,200	38	594	1	67.6
30～34	2,013	1,435	30	548	0	72.8
35～39	2,341	1,807	23	511	0	78.2
40～44	2,361	1,907	23	431	0	81.7
45～49	1,984	1,601	21	362	0	81.8
50～54	2,122	1,498	21	602	1	71.6
55～59	2,280	1,294	22	964	0	57.7
60～64	2,285	857	10	1,418	0	37.9
65歳以上	6,764	772	2	5,981	9	11.5

資料:総務省「国勢調査」

※総数の労働力率は、労働力人口/(総数－労働力不詳)×100

年齢ごとの労働力率は、各年齢の労働力人口/(各年齢の総数－各年齢の労働力不詳)×100

H7(市)

年齢	総数	労働力人口		非労働力人口	労働力不詳	労働力率
		就業者人口	完全失業者			
総数	52,922	31,234	1,349	20,323	16	61.6
15～19	4,108	548	89	3,467	4	15.5
20～24	3,247	2,385	236	625	1	80.7
25～29	3,113	2,476	141	495	1	84.1
30～34	3,632	2,954	100	578	0	84.1
35～39	4,100	3,498	106	496	0	87.9
40～44	4,816	4,198	145	473	0	90.2
45～49	4,847	4,142	149	556	0	88.5
50～54	3,911	3,225	108	578	0	85.2
55～59	3,925	2,842	101	981	1	75.0
60～64	4,332	2,372	128	1,832	0	57.7
65歳以上	12,891	2,594	46	10,242	9	20.5
(再掲)						
男						
総数	24,409	17,159	826	6,420	4	73.7
15～19	2,050	296	55	1,697	2	17.1
20～24	1,559	1,183	120	256	0	83.6
25～29	1,439	1,335	71	33	0	97.7
30～34	1,754	1,675	55	24	0	98.6
35～39	1,984	1,896	55	33	0	98.3
40～44	2,417	2,263	83	71	0	97.1
45～49	2,449	2,285	94	70	0	97.1
50～54	1,890	1,742	67	81	0	95.7
55～59	1,775	1,557	71	146	1	91.8
60～64	2,067	1,377	111	579	0	72.0
65歳以上	5,025	1,550	44	3,430	1	31.7
女						
総数	28,513	14,075	523	13,903	12	51.2
15～19	2,058	252	34	1,770	2	13.9
20～24	1,688	1,202	116	369	1	78.1
25～29	1,674	1,141	70	462	1	72.4
30～34	1,878	1,279	45	554	0	70.5
35～39	2,116	1,602	51	463	0	78.1
40～44	2,399	1,935	62	402	0	83.2
45～49	2,398	1,857	55	486	0	79.7
50～54	2,021	1,483	41	497	0	75.4
55～59	2,150	1,285	30	835	0	61.2
60～64	2,265	995	17	1,253	0	44.7
65歳以上	7,866	1,044	2	6,812	8	13.3

資料:総務省「国勢調査」

※総数の労働力率は、労働力人口/(総数－労働力不詳)×100
 年齢ごとの労働力率は、各年齢の労働力人口/(各年齢の総数－各年齢の労働力不詳)×100

H12(市)

年齢	総数	労働力人口		非労働力人口	労働力不詳	労働力率
		就業者人口	完全失業者			
総数	54,076	31,330	1,410	21,289	47	60.6
15～19	3,868	537	120	3,206	5	17.0
20～24	3,346	2,437	254	646	9	80.6
25～29	3,485	2,793	209	476	7	86.3
30～34	3,114	2,505	117	486	6	84.4
35～39	3,731	3,121	122	488	0	86.9
40～44	4,132	3,631	93	404	4	90.2
45～49	4,868	4,216	120	528	4	89.1
50～54	4,843	4,036	110	696	1	85.6
55～59	3,939	2,951	124	860	4	78.1
60～64	3,977	2,094	93	1,788	2	55.0
65歳以上	14,773	3,009	48	11,711	5	20.7
(再掲)						
男						
総数	24,974	16,962	902	7,079	31	71.6
15～19	1,919	264	80	1,571	4	18.0
20～24	1,607	1,188	147	267	5	83.3
25～29	1,692	1,520	117	50	5	97.0
30～34	1,467	1,349	75	39	4	97.3
35～39	1,783	1,671	64	48	0	97.3
40～44	2,028	1,911	56	60	1	97.0
45～49	2,446	2,255	76	111	4	95.5
50～54	2,410	2,226	75	108	1	95.5
55～59	1,918	1,644	92	179	3	90.7
60～64	1,792	1,150	77	565	0	68.5
65歳以上	5,912	1,784	43	4,081	4	30.9
女						
総数	29,102	14,368	508	14,210	16	51.1
15～19	1,949	273	40	1,635	1	16.1
20～24	1,739	1,249	107	379	4	78.2
25～29	1,793	1,273	92	426	2	76.2
30～34	1,647	1,156	42	447	2	72.8
35～39	1,948	1,450	58	440	0	77.4
40～44	2,104	1,720	37	344	3	83.6
45～49	2,422	1,961	44	417	0	82.8
50～54	2,433	1,810	35	588	0	75.8
55～59	2,021	1,307	32	681	1	66.3
60～64	2,185	944	16	1,223	2	44.0
65歳以上	8,861	1,225	5	7,630	1	13.9

資料:総務省「国勢調査」

※総数の労働力率は、労働力人口/(総数－労働力不詳)×100
年齢ごとの労働力率は、各年齢の労働力人口/(各年齢の総数－各年齢の労働力不詳)×100

H17(市)

年齢	総数	労働力人口		非労働力人口	労働力不詳	労働力率
		就業者人口	完全失業者			
総数	54,346	30,643	1,901	21,538	264	60.2
15～19	3,440	443	105	2,878	14	16.0
20～24	3,150	2,186	301	623	40	80.0
25～29	3,459	2,711	287	428	33	87.5
30～34	3,466	2,734	216	473	43	86.2
35～39	3,198	2,638	150	381	29	88.0
40～44	3,739	3,214	143	358	24	90.4
45～49	4,093	3,509	157	407	20	90.0
50～54	4,878	4,039	178	641	20	86.8
55～59	4,904	3,723	192	975	14	80.1
60～64	3,931	2,120	129	1,672	10	57.4
65歳以上	16,088	3,326	43	12,702	17	21.0
(再掲)						
男						
総数	25,179	16,470	1,223	7,304	182	70.8
15～19	1,751	232	58	1,456	5	16.6
20～24	1,531	1,062	183	258	28	82.8
25～29	1,716	1,472	166	55	23	96.8
30～34	1,702	1,517	125	27	33	98.4
35～39	1,512	1,380	84	27	21	98.2
40～44	1,783	1,628	91	46	18	97.4
45～49	1,992	1,823	99	59	11	97.0
50～54	2,425	2,148	130	131	16	94.6
55～59	2,441	2,104	150	176	11	92.8
60～64	1,904	1,201	104	592	7	68.8
65歳以上	6,422	1,903	33	4,477	9	30.2
女						
総数	29,167	14,173	678	14,234	82	51.1
15～19	1,689	211	47	1,422	9	15.4
20～24	1,619	1,124	118	365	12	77.3
25～29	1,743	1,239	121	373	10	78.5
30～34	1,764	1,217	91	446	10	74.6
35～39	1,686	1,258	66	354	8	78.9
40～44	1,956	1,586	52	312	6	84.0
45～49	2,101	1,686	58	348	9	83.4
50～54	2,453	1,891	48	510	4	79.2
55～59	2,463	1,619	42	799	3	67.5
60～64	2,027	919	25	1,080	3	46.6
65歳以上	9,666	1,423	10	8,225	8	14.8

資料:総務省「国勢調査」

※総数の労働力率は、労働力人口/(総数－労働力不詳)×100
 年齢ごとの労働力率は、各年齢の労働力人口/(各年齢の総数－各年齢の労働力不詳)×100

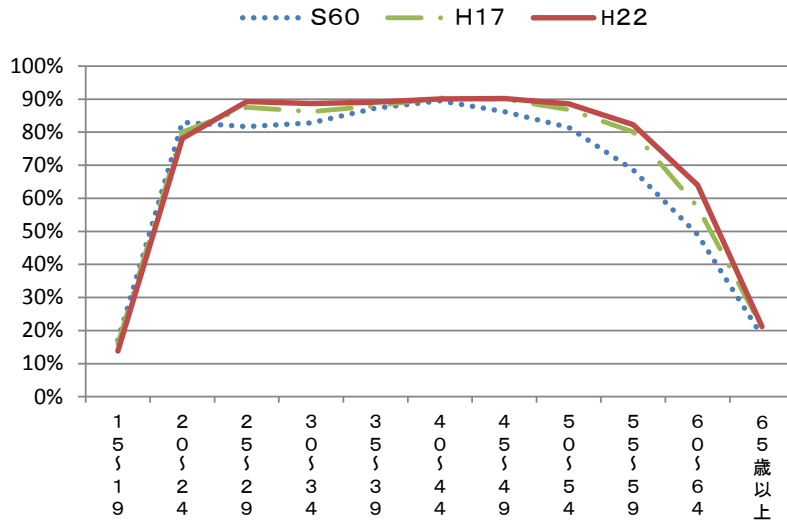
H22(市)

年齢	総数	労働力人口		非労働力人口	労働力不詳	労働力率
		就業者人口	完全失業者			
総数	53,475	29,286	1,949	21,095	1,145	59.7
15～19	2,924	328	69	2,474	53	13.8
20～24	2,652	1,783	234	565	70	78.1
25～29	3,063	2,404	230	316	113	89.3
30～34	3,404	2,702	213	373	116	88.7
35～39	3,501	2,834	197	371	99	89.1
40～44	3,301	2,737	152	319	93	90.1
45～49	3,675	3,073	178	352	72	90.2
50～54	4,036	3,339	165	452	80	88.6
55～59	4,895	3,729	217	849	100	82.3
60～64	4,906	2,888	192	1,735	91	64.0
65歳以上	17,118	3,469	102	13,289	258	21.2
(再掲)						
男						
総数	24,718	15,558	1,272	7,301	587	69.7
15～19	1,504	152	44	1,272	36	13.4
20～24	1,239	866	125	213	35	82.3
25～29	1,491	1,250	137	44	60	96.9
30～34	1,701	1,489	125	30	57	98.2
35～39	1,723	1,514	112	42	55	97.5
40～44	1,578	1,398	86	42	52	97.2
45～49	1,752	1,539	119	53	41	96.9
50～54	1,960	1,734	112	71	43	96.3
55～59	2,437	2,017	178	190	52	92.0
60～64	2,418	1,657	154	558	49	76.4
65歳以上	6,915	1,942	80	4,786	107	29.7
女						
総数	28,757	13,728	677	13,794	558	51.1
15～19	1,420	176	25	1,202	17	14.3
20～24	1,413	917	109	352	35	74.5
25～29	1,572	1,154	93	272	53	82.1
30～34	1,703	1,213	88	343	59	79.1
35～39	1,778	1,320	85	329	44	81.0
40～44	1,723	1,339	66	277	41	83.5
45～49	1,923	1,534	59	299	31	84.2
50～54	2,076	1,605	53	381	37	81.3
55～59	2,458	1,712	39	659	48	72.7
60～64	2,488	1,231	38	1,177	42	51.9
65歳以上	10,203	1,527	22	8,503	151	15.4

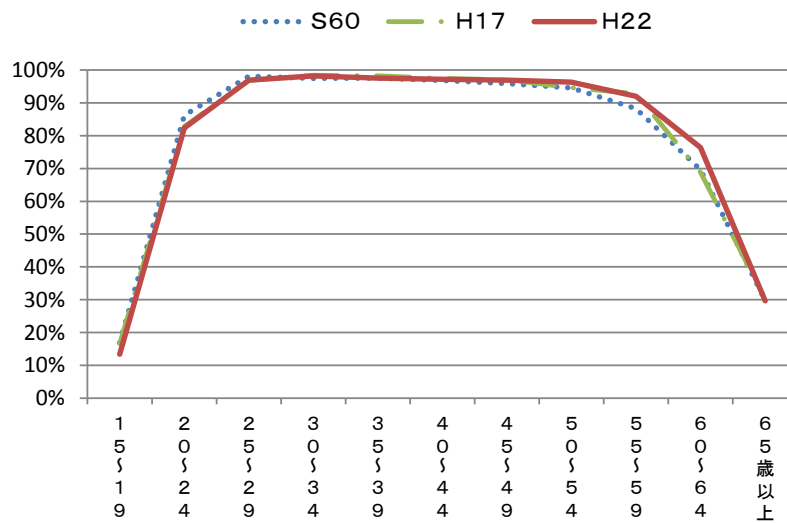
資料:総務省「国勢調査」

※総数の労働力率は、労働力人口/(総数－労働力不詳)×100
 年齢ごとの労働力率は、各年齢の労働力人口/(各年齢の総数－各年齢の労働力不詳)×100

年齢(5歳階級)別の労働力率の推移(市)



男性の年齢(5歳階級)別の労働力率の推移



女性の年齢(5歳階級)別の労働力率の推移

